

De regio en het OV groeien

Utrecht Centraal - Nieuwegein

De groei van de regio leidt tot meer reizen. Zonder maatregelen leidt dit tot overvolle bussen en trams tussen Nieuwegein en Utrecht Centraal. Knelpunten die ontstaan zijn:

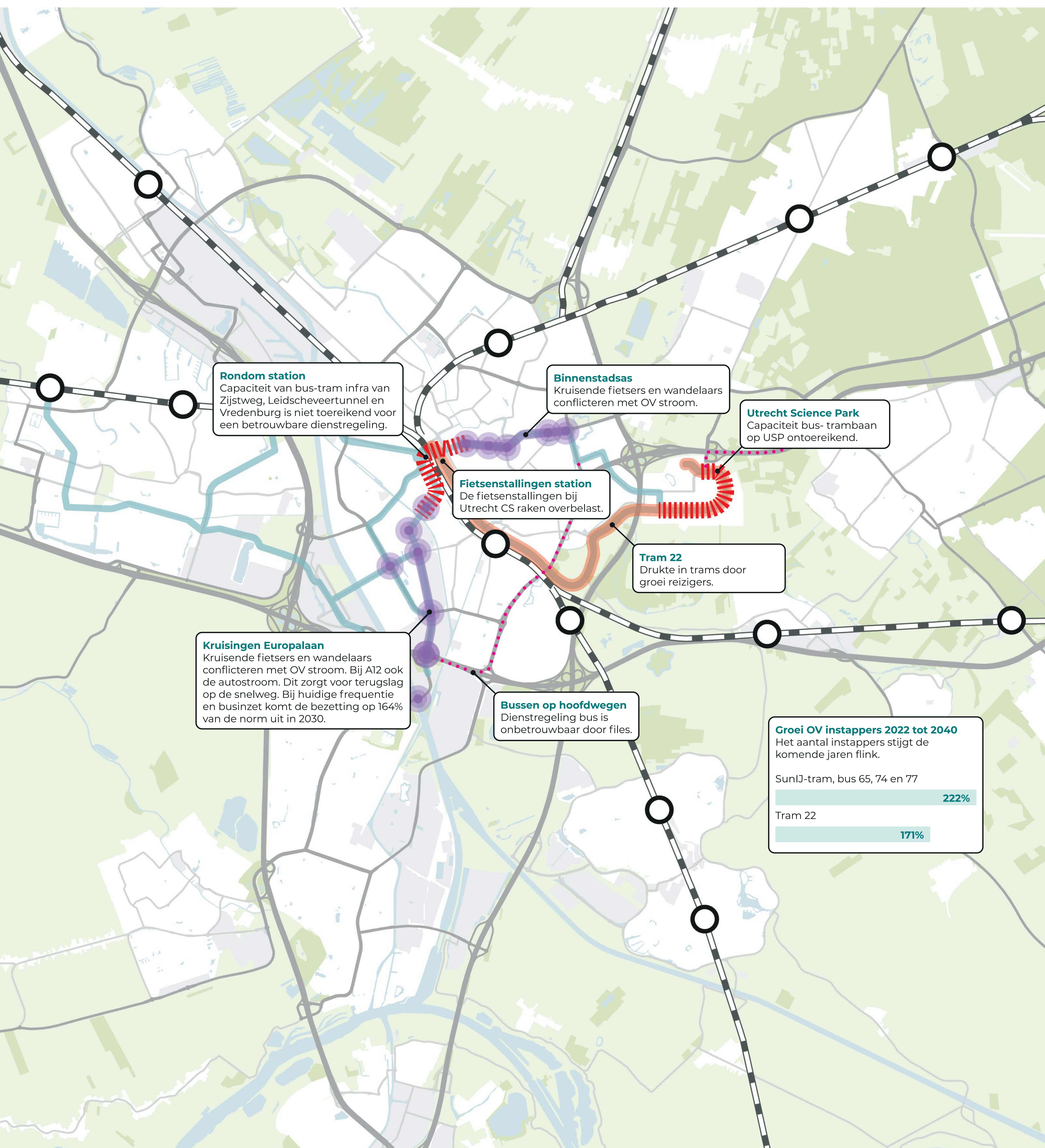
1. Rond het station komen veel reizigers samen (voetgangers, fietsers, bussen, trams en auto's). Dit leidt tot vertragingen en files.
2. Onvoldoende ruimte bij bushaltes voor wachtende bussen.
3. Op drukke wegen en kruispunten ontstaan hierdoor problemen. Belangrijke knelpunten zijn:

- de verbinding Van Zijstweg, Europalaan, busbaan Transwijk (van/naar Papendorp)
- de verbinding Vredenburg, Lange Viestraat (Binnenstadsas)
- de kruising Vleutenseweg – Westplein

Utrecht Science Park (USP)

Tussen Utrecht Centraal en het Utrecht Science Park verwachten we tot 2040 bijna een verdubbeling van het aantal OV-reizigers. Voor de bereikbaarheid van USP zijn een aantal OV-verbindingen cruciaal:

1. De toename van het aantal reizigers van en naar het USP kan niet worden vervoerd met tram 22. Ook ontstaan problemen bij de trappen van de tram naar de stationshal op Utrecht Centraal.
2. De drukte op de Heidelberglaan leidt tot verkeersopstoppingen.
3. De "Binnenstadsas" (Vredenburg/Biltstraat) is een belangrijke verbinding met een slechte doorstroming en veel verstoringen.
4. Vaststaand autoverkeer op de Waterlinieweg en Universiteitsweg leidt tot vertragingen van bussen vanuit de regio naar USP (bijvoorbeeld reizigers van/naar Amersfoort, Nieuwegein en Vianen).

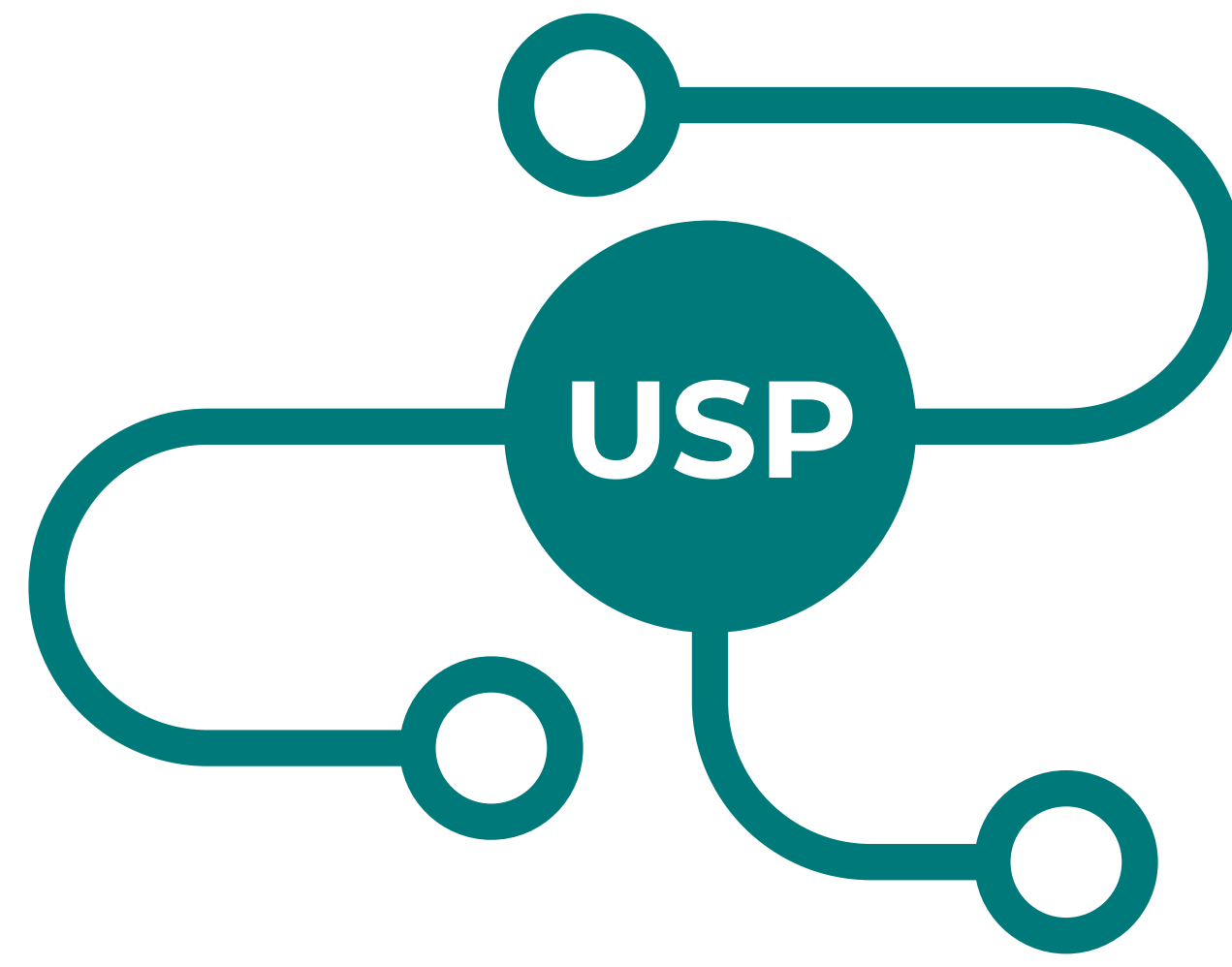


www.programma-uned.nl

Drie doelen centraal



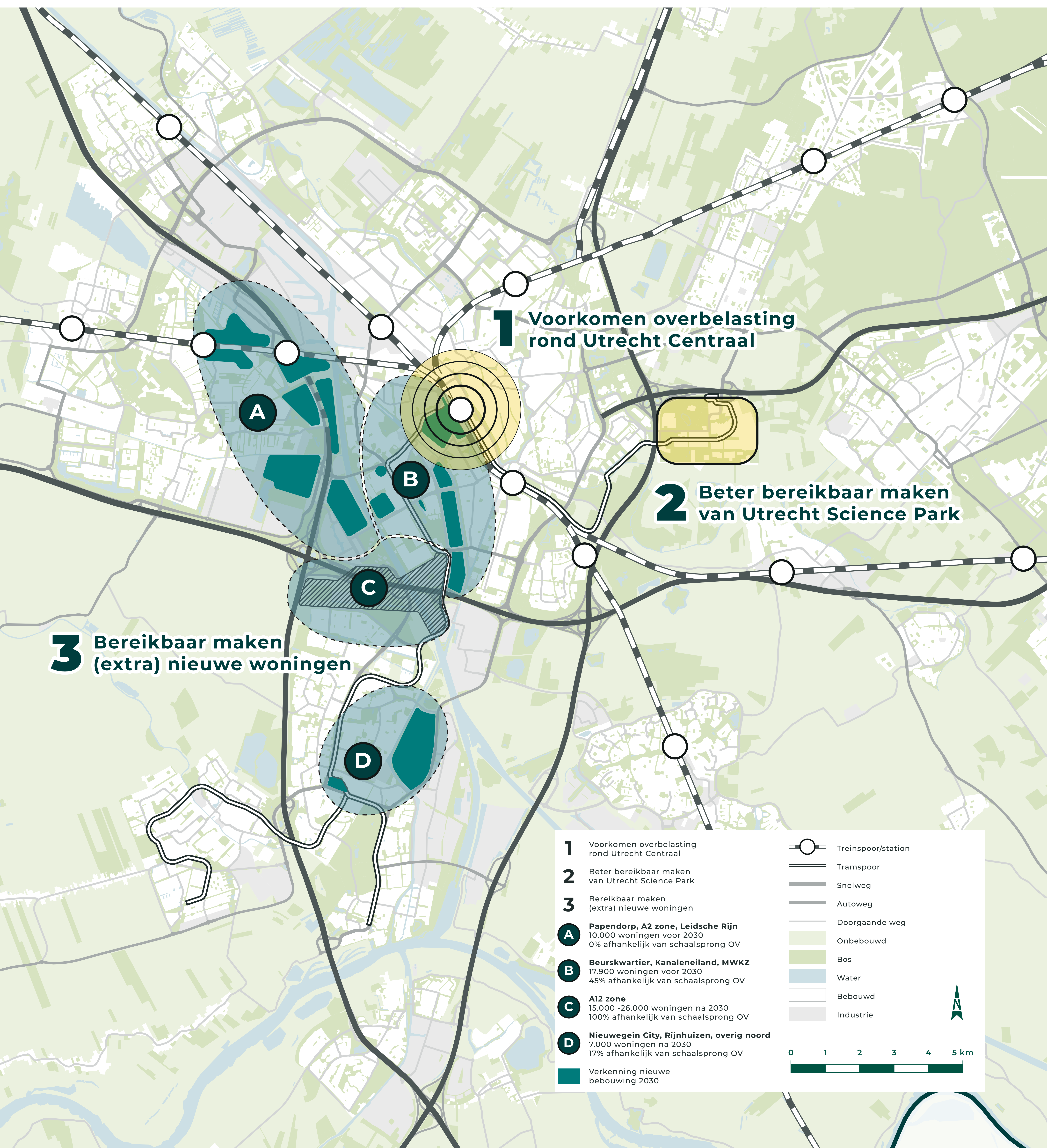
Voorkomen van overbelasting rond Utrecht Centraal



Het beter bereikbaar maken per OV van Utrecht Science Park



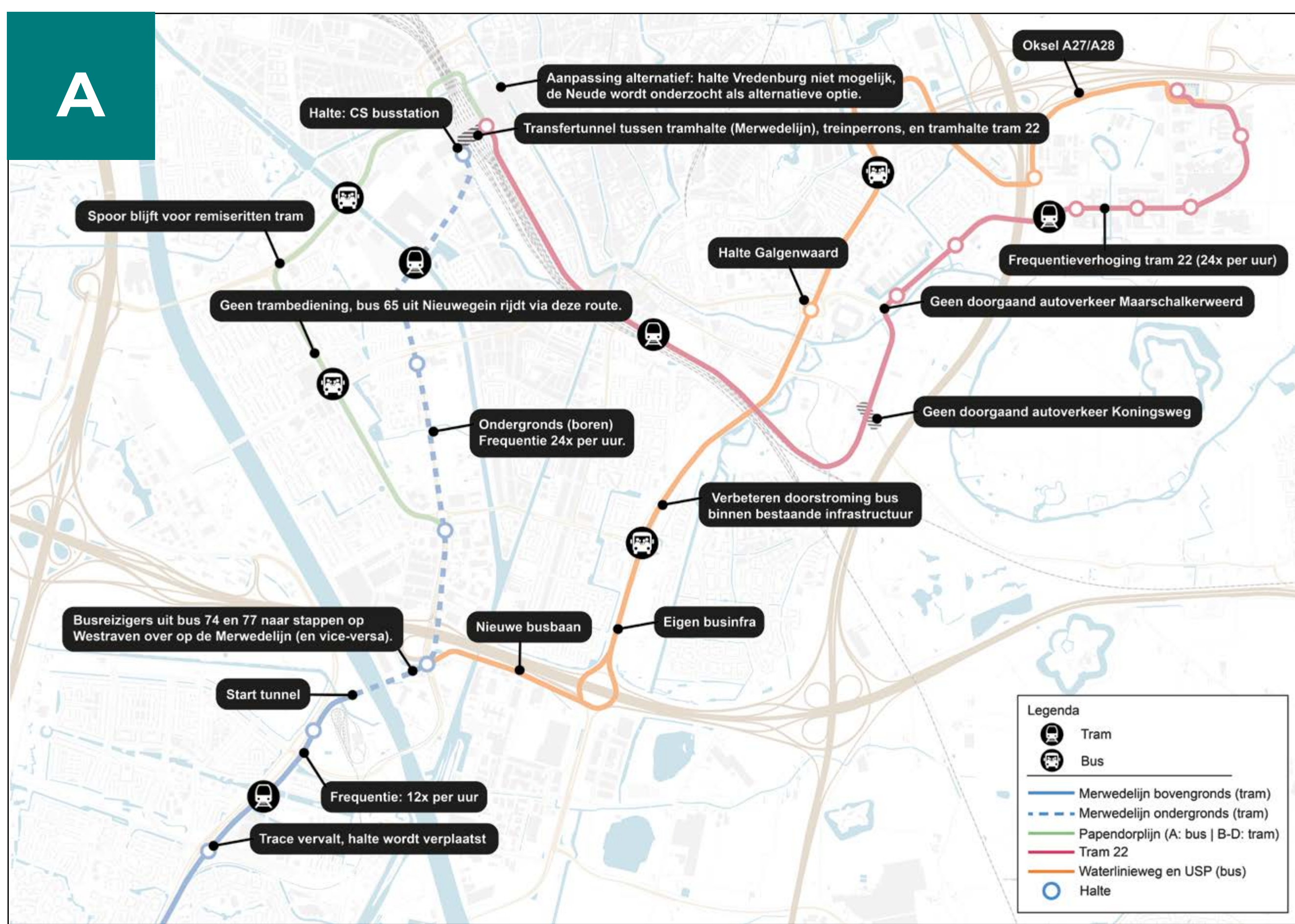
Door verbeteren van OV verder mogelijk maken van woningbouw in Utrecht Zuidwest en Nieuwegein (A12 Zone)



www.programma-uned.nl

Wat onderzoeken we?

Alternatieven



Utrecht

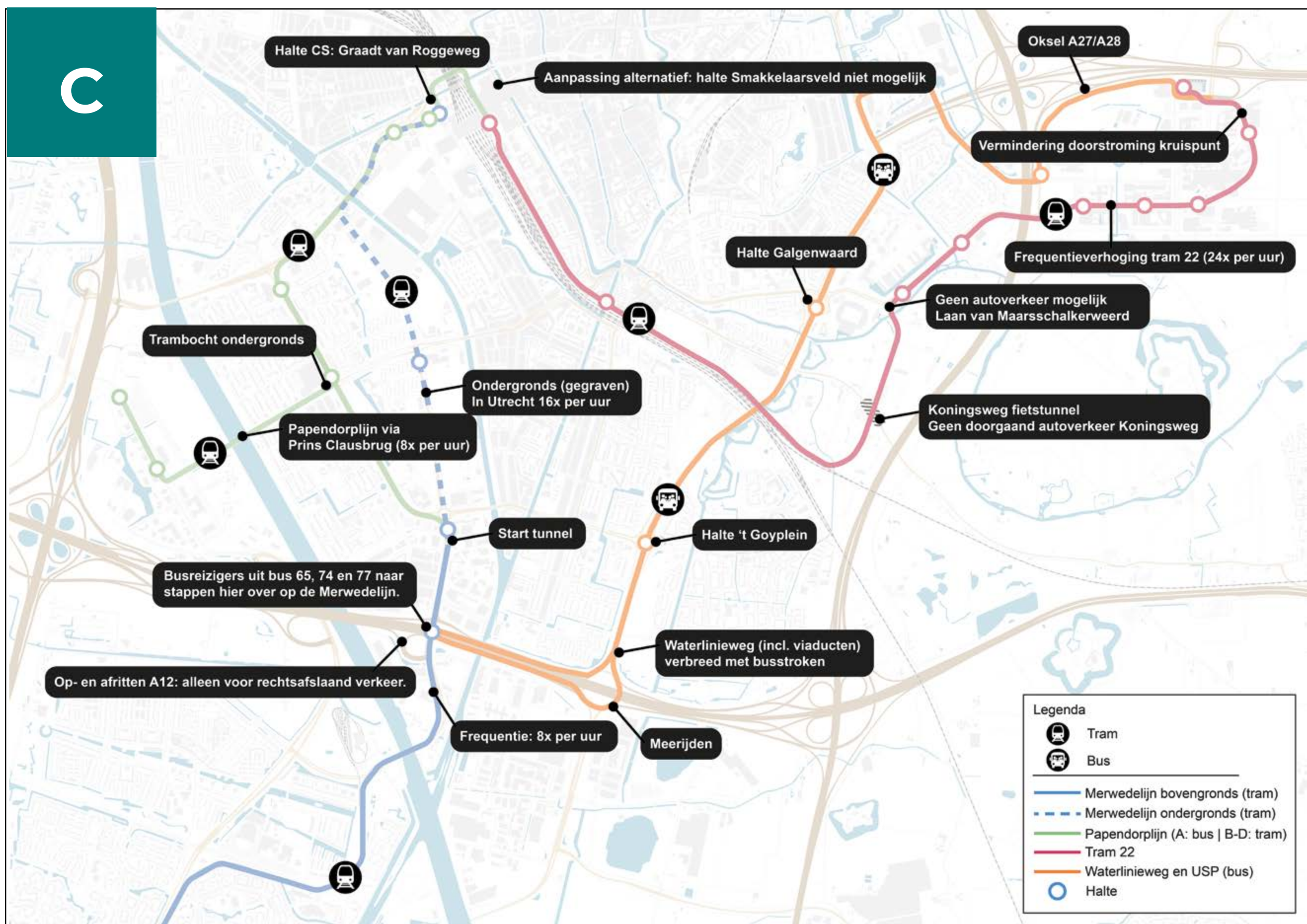
- Geboorde ondergrondse Merwedelijn van Utrecht Centraal tot net ten zuiden van het Amsterdam-Rijnkanaal. Hierna rijdt de tram op straatniveau.
- De ondergrondse halte bij Utrecht Centraal ligt onder het busstation Jaarbeurszijde.
- Transfertunnel tussen de Merwedelijnhalte, de treinsporen, tram 22 en de busstations.
- Twee haltes tussen Utrecht Centraal en Westraven.

Nieuwegein

- Busreizigers uit Nieuwegein stappen op een nieuw knooppunt in Westraven over richting Utrecht Centraal.
- Tram rijdt niet meer door Kanaleneiland. Buslijn 65 gaat extra (om)rijden voor reizigers Kanaleneiland.
- Nieuwe tramroute binnen Nieuwegein langs de A.C. Verhoefweg met een halte Galecopperzoom.

Utrecht Science Park

- Nieuwe busbaan tussen Westraven en de Waterlinieweg.
- Meer busstroken op de Waterlinieweg, ten koste van de ruimte voor het autoverkeer.
- Nieuwe bushalte op de Waterlinieweg bij stadion Galgenwaard.
- Gedeeltelijk afsluiten Koningsweg en Laan van Maarschalkerweerd voor autoverkeer.
- Nieuwe HOV-route langs A27/A28 voor de meeste bussen Heidelberglaan.



Utrecht

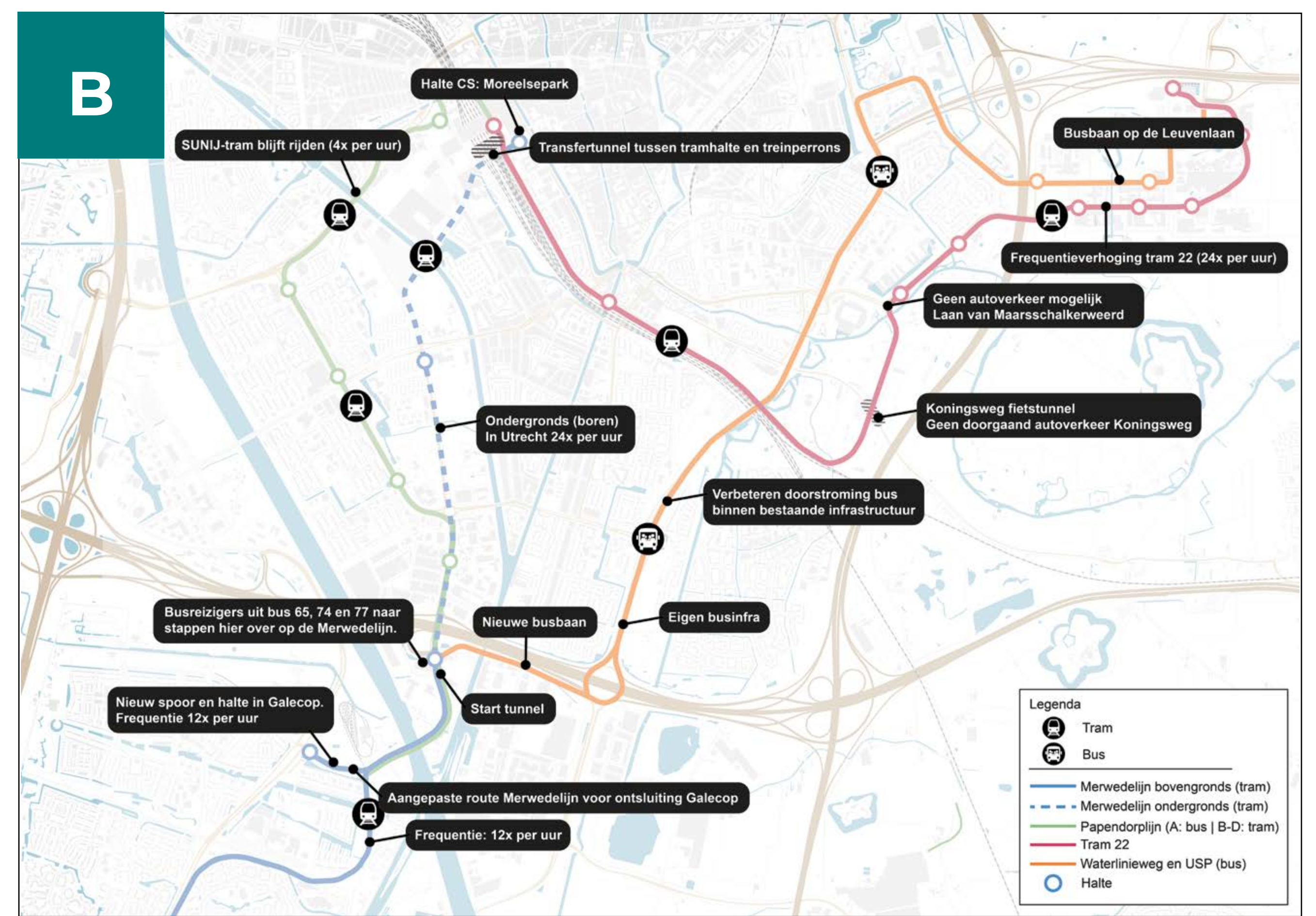
- Gegraven ondergrondse Merwedelijn van Utrecht Centraal tot net ten zuiden van het Europaplein. Hierna rijdt de tram op straatniveau.
- De ondergrondse halte bij Utrecht Centraal ligt bij de Graadt van Roggenweg.
- Twee haltes tussen Utrecht Centraal en Westraven.
- Aanpassen toe- en afritten van de A12 Westraven zodat er geen oversteek met de trambaan meer is.
- Papendorplijn via de Prins Clausbrug naar het noorden en eindigt bij de toekomstige parkeerhub.

Nieuwegein

- Busreizigers uit Nieuwegein stappen op een nieuw knooppunt in Westraven over richting Utrecht Centraal.
- Inzet extra bussen voor Galecopperzoom.

Utrecht Science Park

- De bussen tussen Westraven en het USP rijden via de A12.
- Nieuwe busstrook op de Waterlinieweg naast de huidige weg.
- Twee nieuwe bushaltes op de Waterlinieweg: stadion Galgenwaard en het 't Goyplein.
- Gedeeltelijk afsluiten Koningsweg en Laan van Maarschalkerweerd voor autoverkeer.
- Fietstunnel bij de Koningsweg.
- Nieuwe HOV-route langs A27/A28 voor de meeste bussen Heidelberglaan.



Utrecht

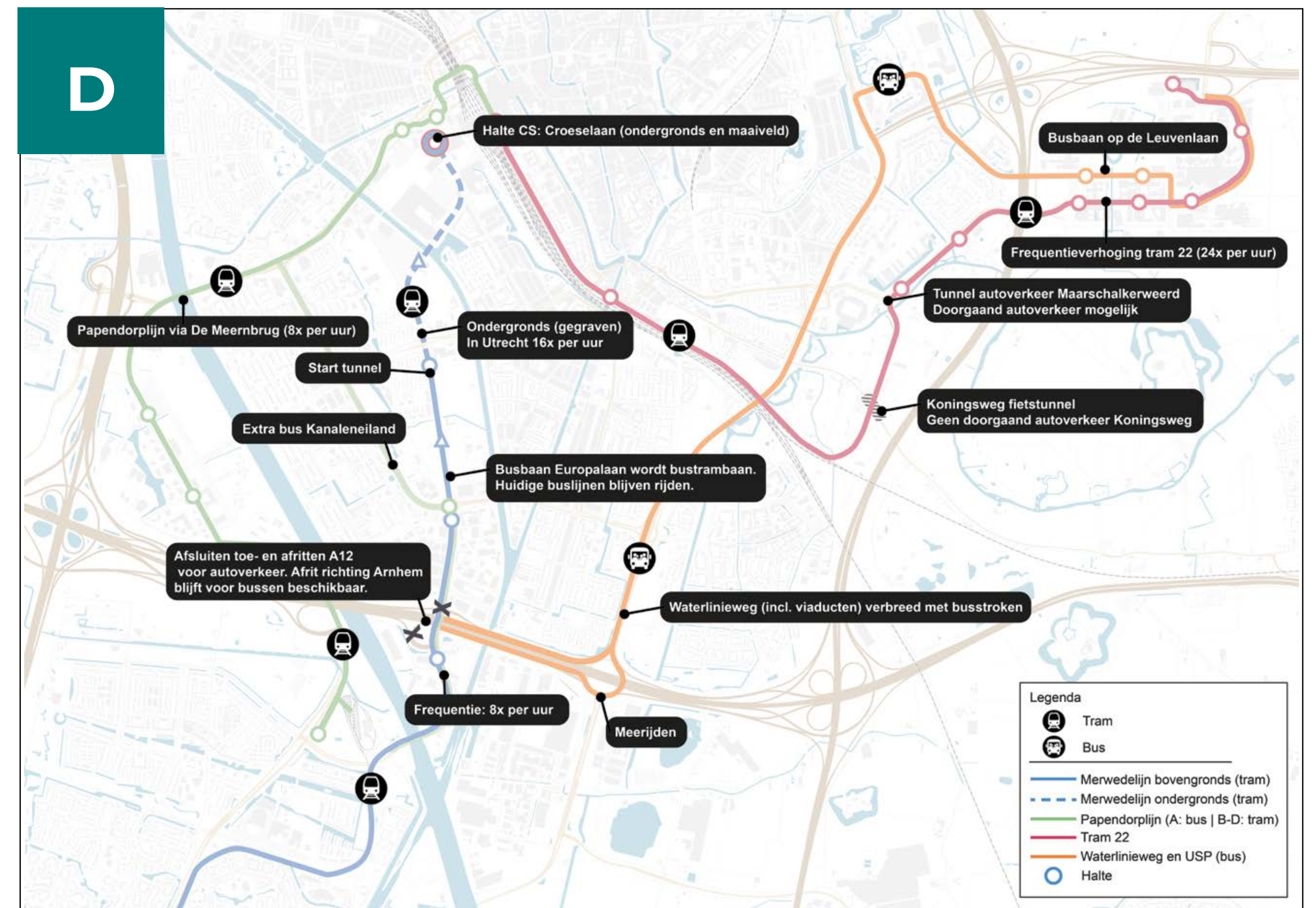
- Geboorde ondergrondse Merwedelijn van Utrecht Centraal tot Westraven. Hierna rijdt de tram op straatniveau.
- De ondergrondse halte bij Utrecht Centraal ligt bij het Moreelsepark.
- Transfertunnel tussen de Merwedelijnhalte, de treinsporen, tram 22 en de busstations.
- Eén halte tussen Utrecht Centraal en Westraven.
- De tram via Kanaleneiland naar Westraven blijft rijden (4x per uur).

Nieuwegein

- Busreizigers uit Nieuwegein stappen op een nieuw knooppunt in Westraven over richting Utrecht Centraal.
- Een deel van de trams op de Merwedelijn krijgen een eindhalte nabij de Galecopperzoom.

Utrecht Science Park

- Nieuwe busbaan tussen Westraven en de Waterlinieweg.
- Meer busstroken op de Waterlinieweg, ten koste van de ruimte voor het autoverkeer.
- Gedeeltelijk afsluiten Koningsweg en Laan van Maarschalkerweerd voor autoverkeer.
- Fietstunnel bij de Koningsweg.
- Nieuwe HOV-route op de Leuvenlaan en Universiteitsweg voor de meeste bussen Heidelberglaan.



Utrecht

- Gegraven ondergrondse Merwedelijn van Utrecht Centraal tot het begin van de Europalaan. Hierna rijdt de tram op straatniveau.
- De ondergrondse halte bij Utrecht Centraal ligt bij de Croeselaan.
- Twee tot vier haltes tussen Utrecht Centraal en Westraven.
- Papendorplijn via De Meernbrug naar Galecopperzoom.
- Verwijderen toe- en afritten van de A12 Westraven zodat er geen oversteek met de trambaan meer is.

Nieuwegein

- Behoud huidige buslijnen naar Utrecht Centraal.
- De Papendorplijn krijgt een eindpunt in de Galecopperzoom.

Utrecht Science Park

- De bussen tussen Westraven en het USP rijden via de A12.
- Nieuwe busstrook op de Waterlinieweg naast de huidige weg.
- Tunnels bij de Koningsweg (fiets) en Laan van Maarschalkerweerd (auto) voor kruisen Tram 22.
- Nieuwe HOV-route op de Leuvenlaan voor de meeste bussen Heidelberglaan. Via het UMC rijden de bussen richting de P&R.



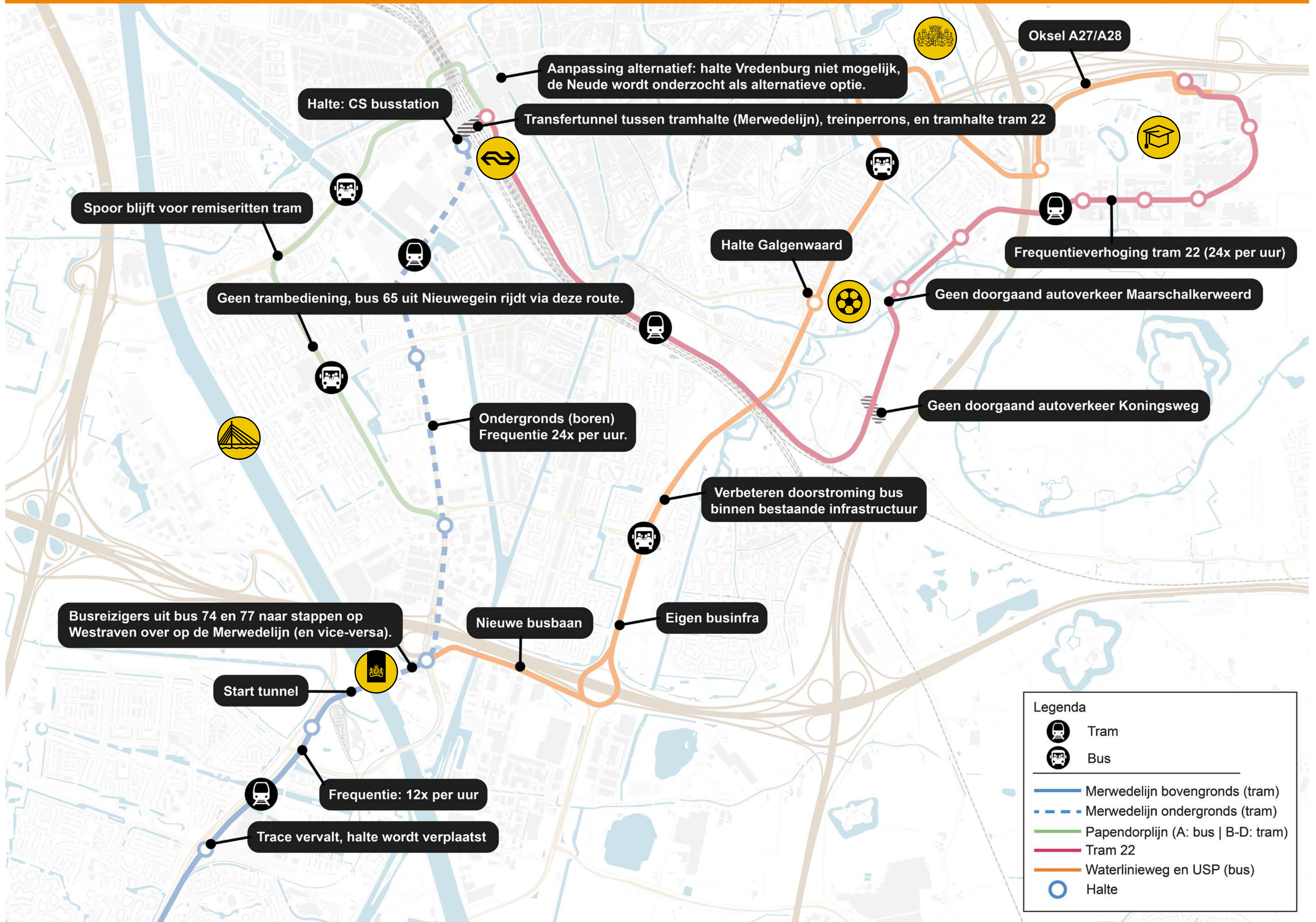
U Ned

www.programma-uned.nl

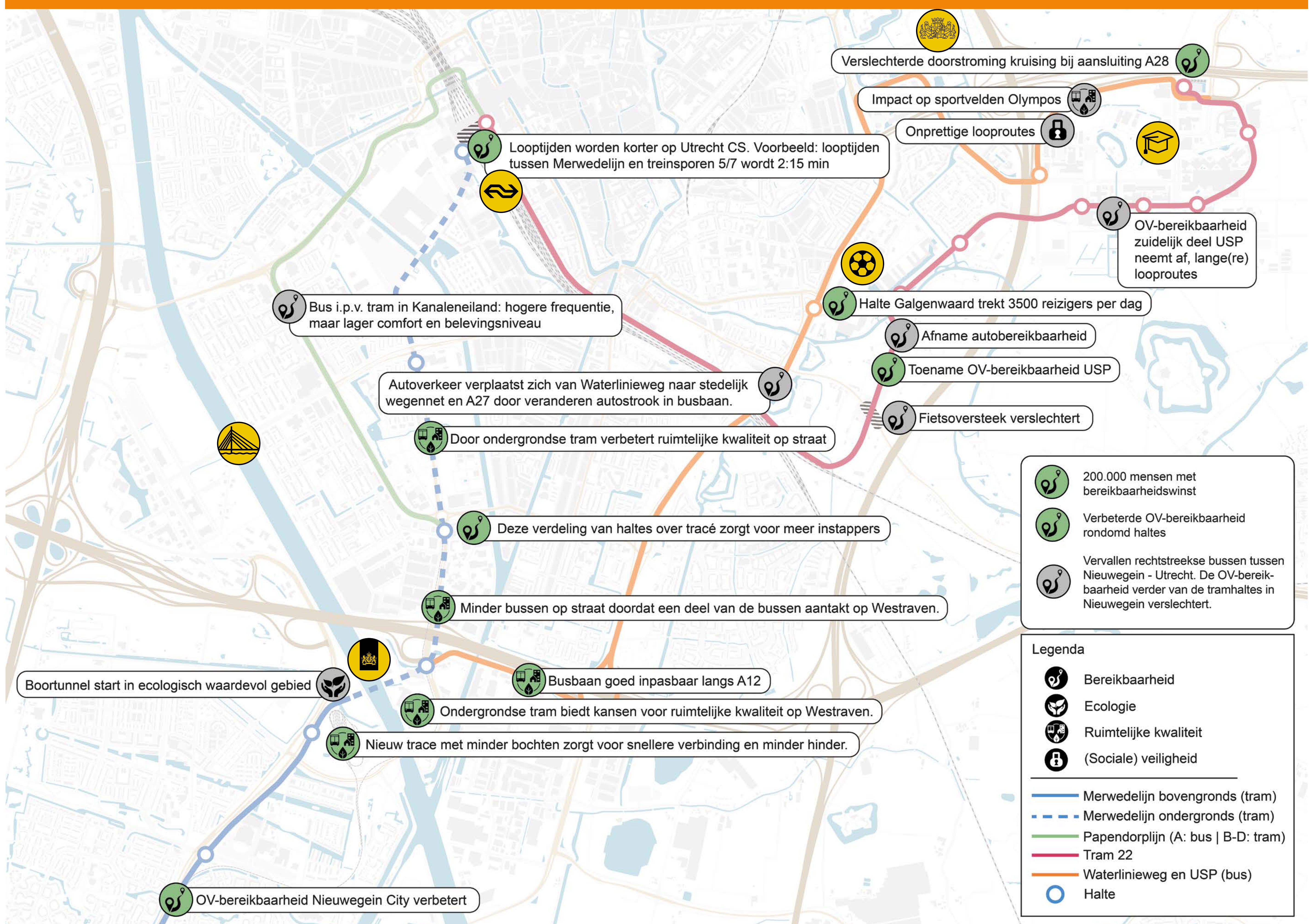
Effecten en oplossingen

Alternatief A

Mogelijke oplossingen



Effecten

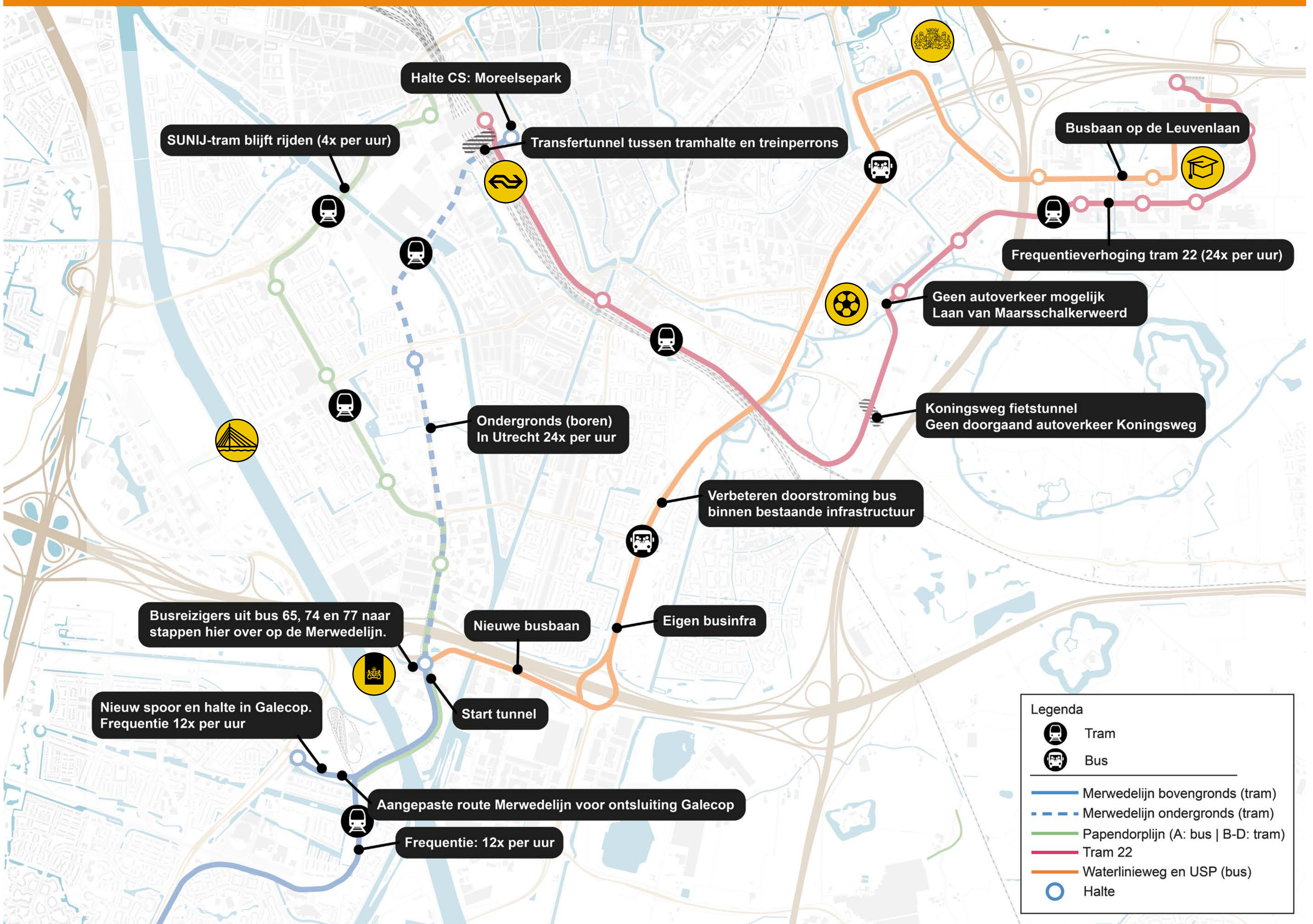


www.programma-uned.nl

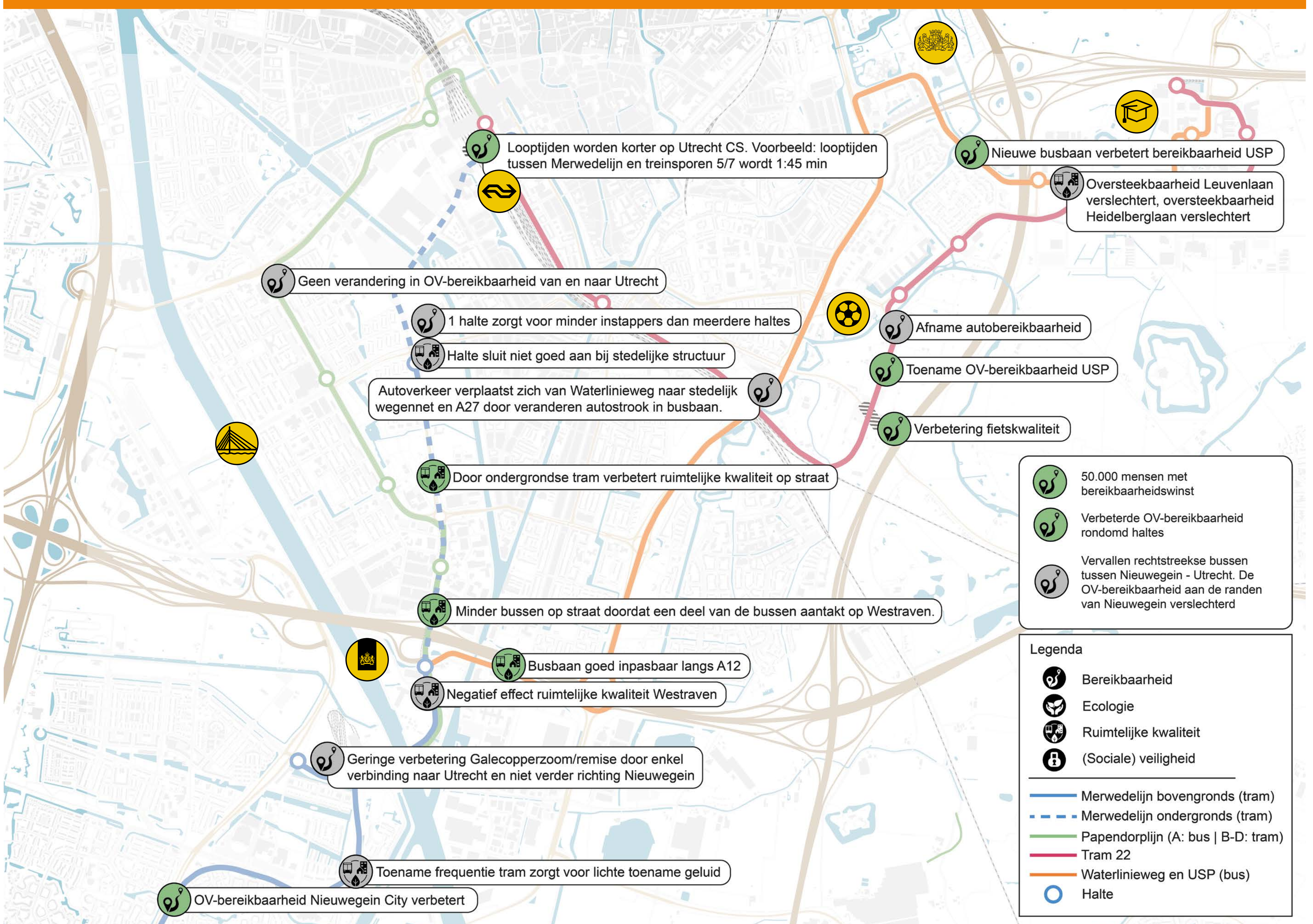
Effecten en oplossingen

Alternatief B

Mogelijke oplossingen



Effecten



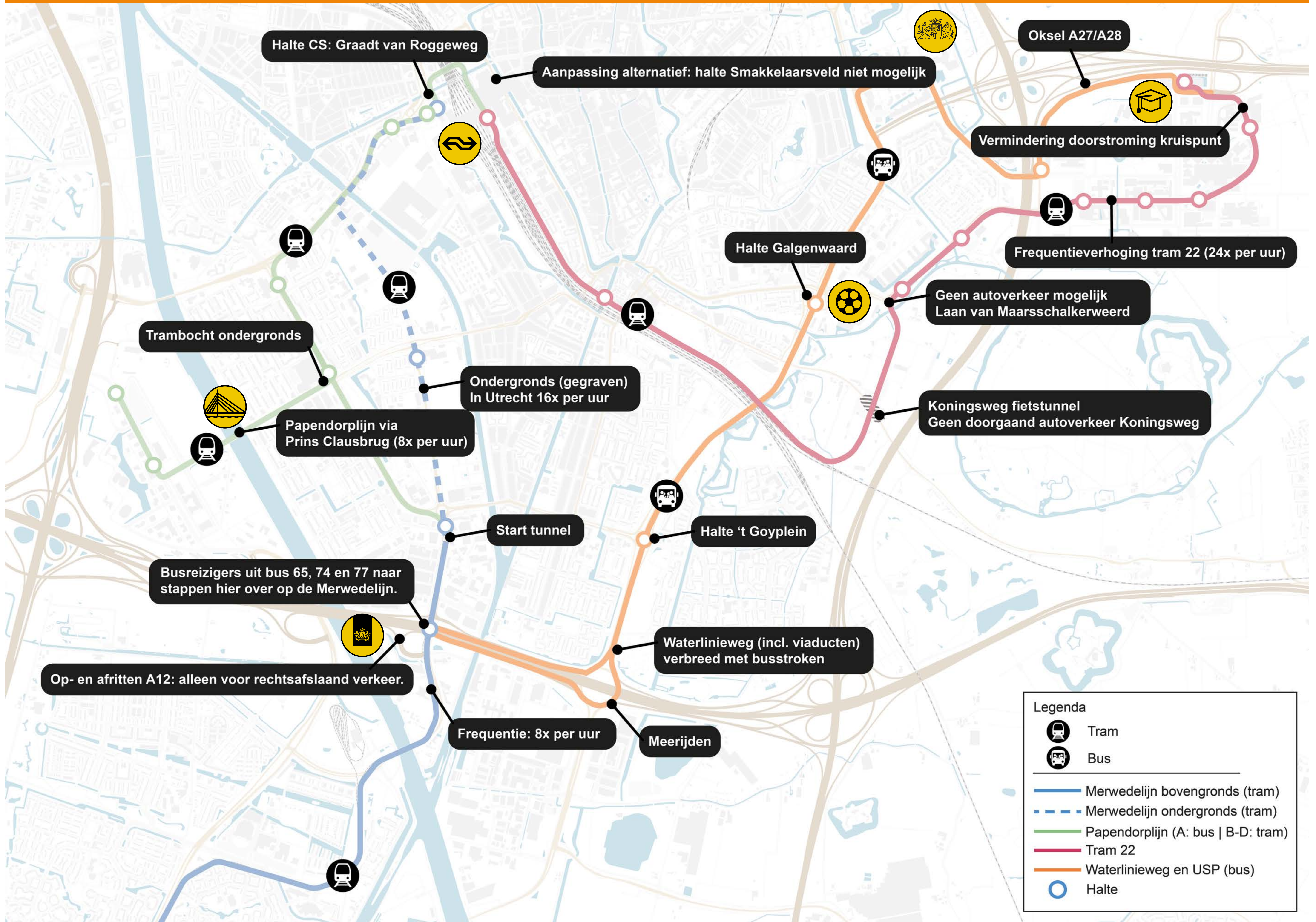
U Ned

www.programma-uned.nl

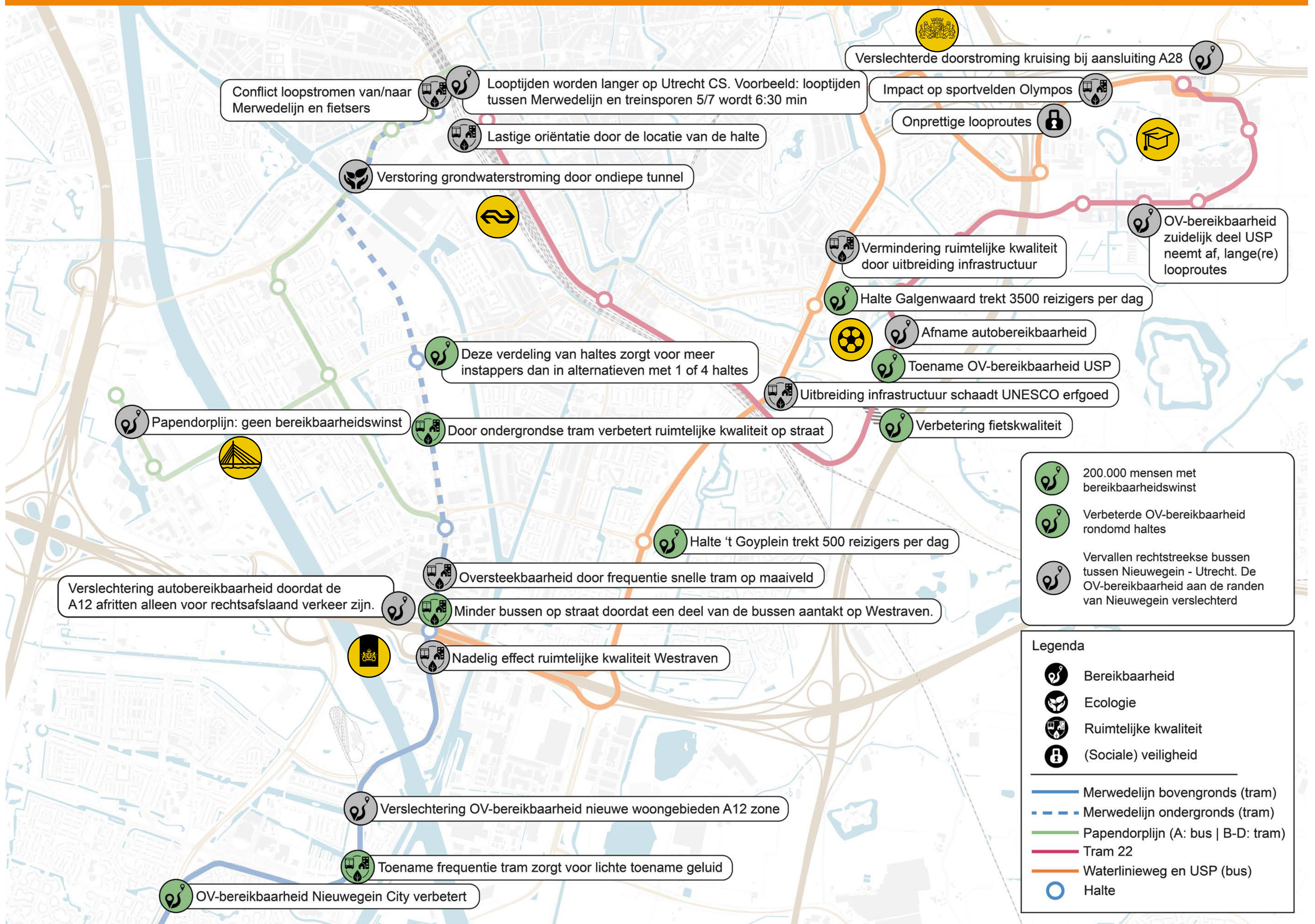
Effecten en oplossingen

Alternatief C

Mogelijke oplossingen



Effecten



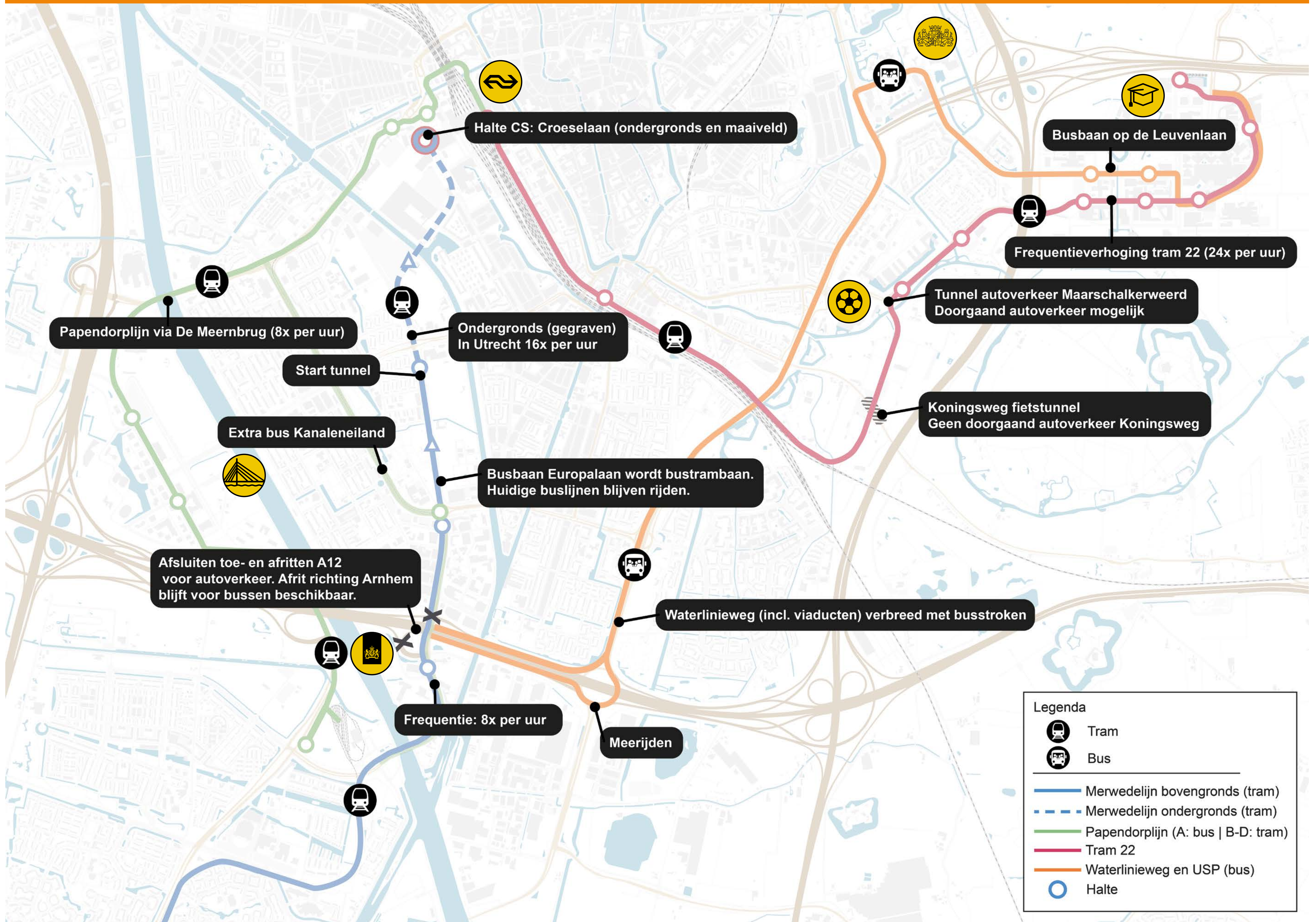
U Ned

www.programma-uned.nl

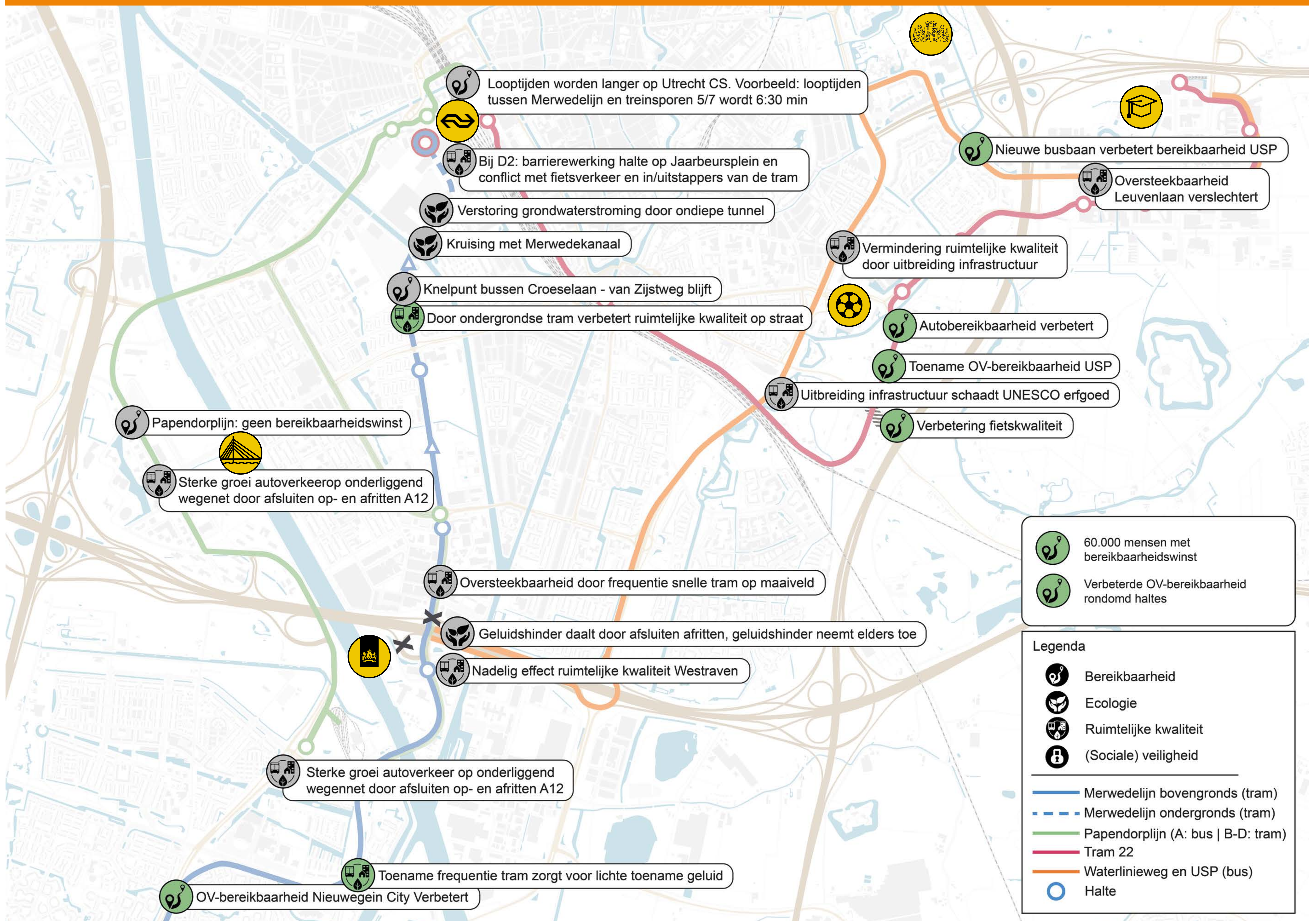
Effecten en oplossingen

Alternatief D

Mogelijke oplossingen



Effecten



U Ned

www.programma-uned.nl

Eindhalte Stationsgebied

Effecten en maatregelen

We hebben verschillende (eind)haltes onderzocht bij Utrecht Centraal. Dit levert per halte verschillende looptijden op voor de overstap naar bus, tram, trein of de binnenstad.

Smakkelaarsveld en Vredenburg

Er is een extra Merwedelijnhalte bij de Smakkelaarskade en Vredenburg onderzocht. Door funderingen van omliggende gebouwen komt de tunnel en de halte ongeveer 35 meter onder de grond te liggen. Dit zorgt voor hoge kosten en lange reistijden. Deze haltes vervallen.

Eindhalte A

Halte komt onder het busstation Jaarbeurs. Reizigers kunnen via een transfertunnel naar de perrons.

Eindhalte B

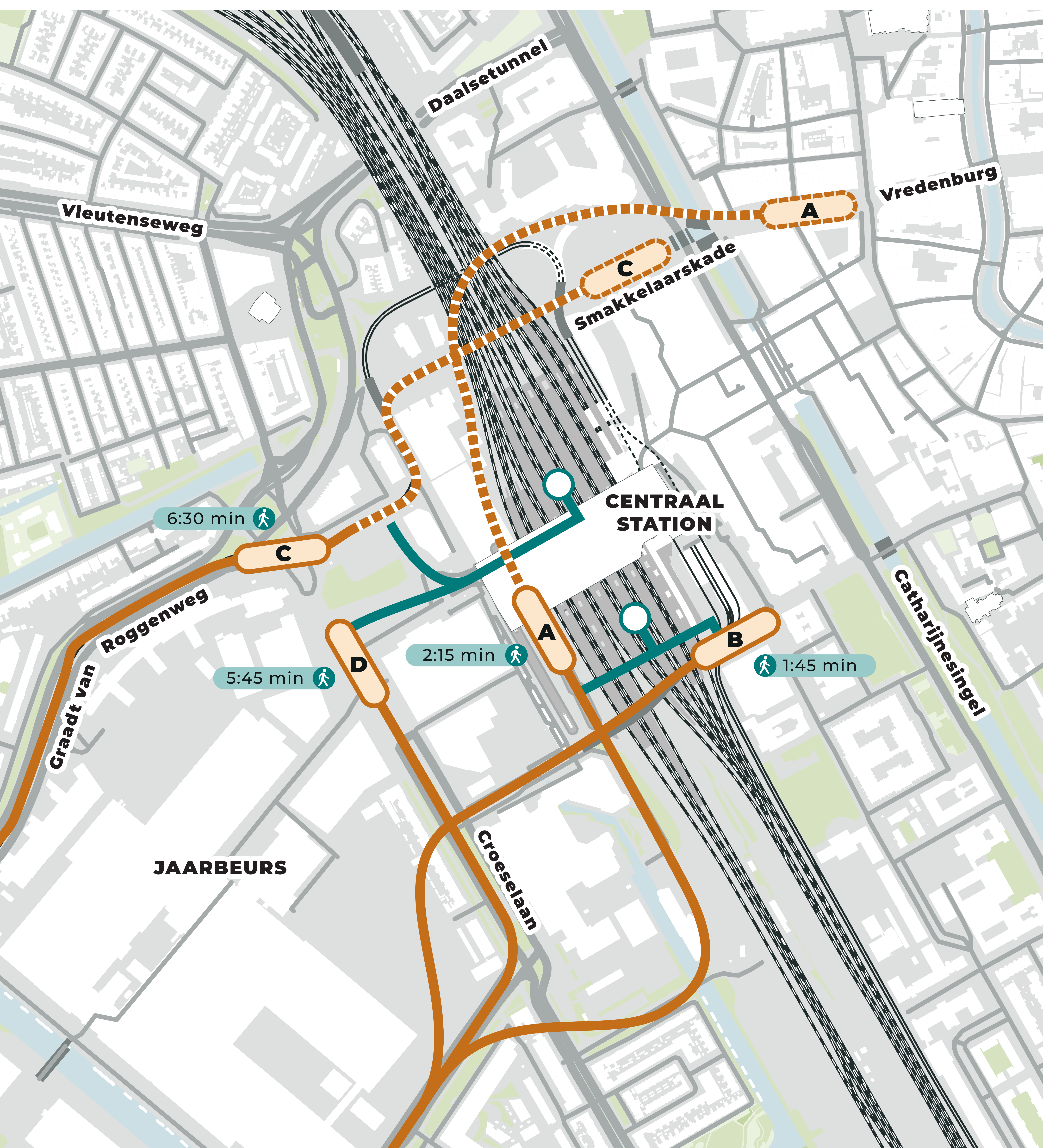
Halte komt onder het Moreelsepark. Reizigers kunnen snel via een transfertunnel naar de perrons.

Eindhalte C

Halte komt onder de Graadt van Roggenweg. Langere looptijd tussen de halte en de perrons Utrecht Centraal.

Eindhalte D

Halte komt onder/op de Croeselaan bij het Jaarbeursplein. Langere looptijd tussen de halte en de perrons Utrecht Centraal. Een halte op straatniveau is lastig te ontwerpen in verhouding tot de voetgangers tussen Utrecht Centraal en Jaarbeurs.



U Ned

www.programma-uned.nl

Nieuwegein

Effecten

- OV-bereikbaarheid Nieuwegein City verbeterd.
- Verbeterde OV-bereikbaarheid rondom haltes.
- OV-bereikbaarheid randen Nieuwegein verslechterd door overstap Westraven (A/B/C).
- Toename frequentie tram zorgt voor lichte toename geluid (B/C/D).
- Verslechtering OV-bereikbaarheid nieuwe woongebieden A12-zone (C).
- Sterke groei auto verkeer op onderliggend wegennet door afsluiten op- en afritten A12 Westraven (D).
- Boortunnel start in ecologisch waardevol gebied (A).

Mogelijke oplossingen

Tram

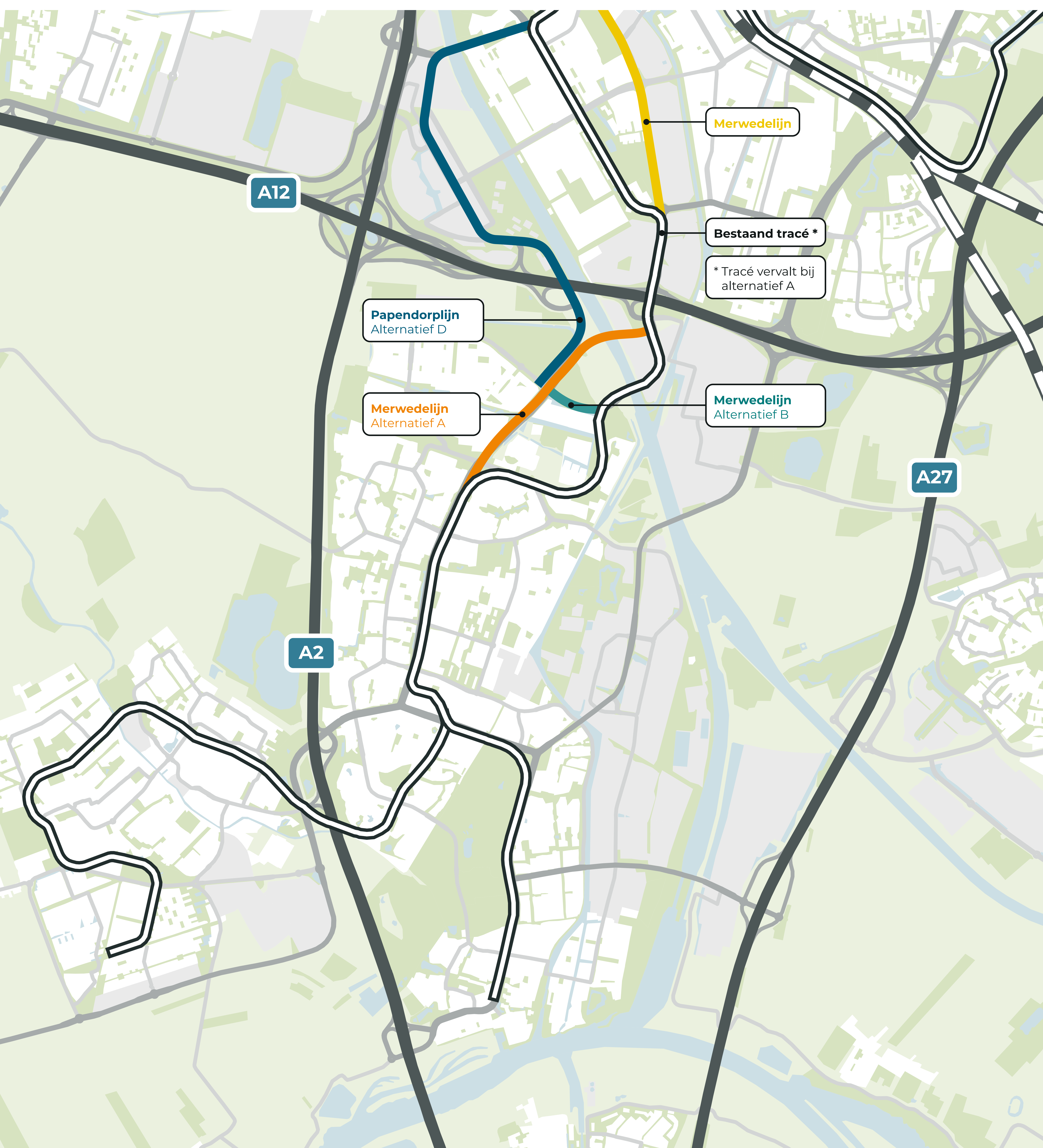
- Geboorde ondergrondse Merwedelijn van Utrecht Centraal tot ten zuiden van Amsterdam-Rijnkanaal. Verleggen van tracé langs de A.C. Verhoefweg (A).
- Geboorde ondergrondse Merwedelijn van Utrecht Centraal tot Westraven. Behoud huidig tracé in Nieuwegein met afsplitsing Galecopperzoom (B).
- Gegraven ondergrondse tunnel vanaf Utrecht Centraal tot Europaplein of begin Europalaan. Behoud huidig tracé in Nieuwegein (C, D).
- Nieuwe Papendorplijn via Kanaleneiland naar Galecopperzoom (D).
- Halte Galecopperzoom via Merwedelijn (A, B) of Papendorplijn (D).

Bus

- Busreizigers uit Nieuwegein stappen op een nieuw knooppunt in Westraven over richting Utrecht Centraal (A, B, C).
- Tram rijdt niet meer door Kanaleneiland. Buslijn 65 gaat extra (om)rijden voor reizigers Kanaleneiland.
- Extra bussen Galecopperzoom (C).
- Bussen blijven rijden naar Utrecht Centraal (D).

Autoverkeer

- Deels afsluiten afritten A12 Westraven (C).
- Volledig afsluiten afritten A12 Westraven (D).



U Ned

www.programma-uned.nl

Wat vind jij?

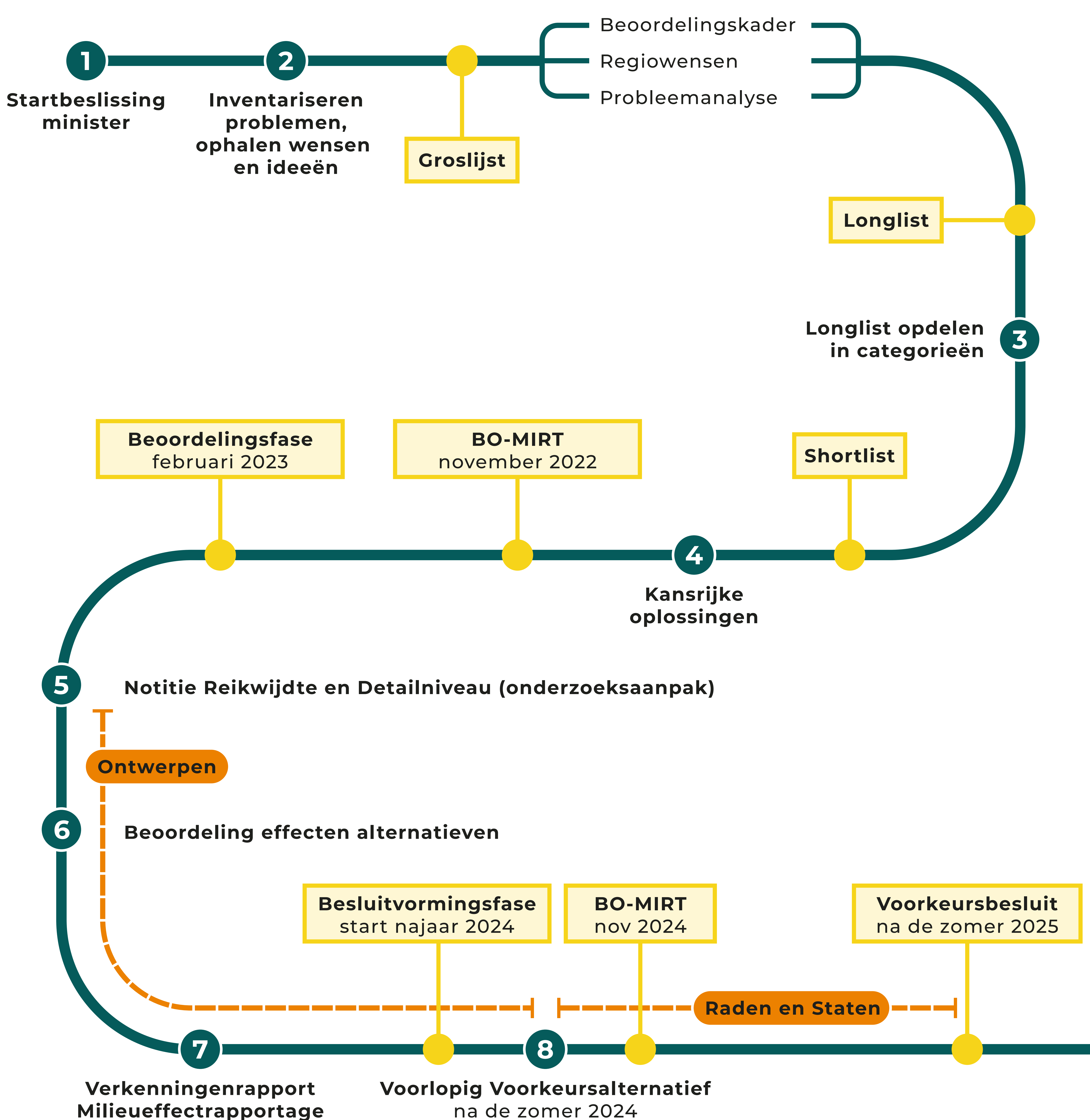


U Ned

www.programma-uned.nl

Proces

Van beslissing naar besluitvorming



Hoe ver zijn de onderzoeken?

| | | | |
|-------------------------|-------|-----------------------------------|-------|
| Ontwerp en haalbaarheid | ● ● ● | Externe veiligheid | ● ● ● |
| Doelbereik | ● ● ● | Kosten | ● ● ● |
| Bereikbaarheid | ● ● ● | Faseerbaarheid en uitvoerbaarheid | ● ● ● |
| Verkeersveiligheid | ● ● ● | Inpassing en haalbaarheid | ● ● ● |
| Klimaat | ● ● ● | Archeologie en cultuurhistorie | ● ● ● |
| Ruimtelijke kwaliteit | ● ● ● | Ecologie | ● ● ● |
| Duurzaamheid | ● ● ● | Geluid | ● ● ● |
| Water | ● ● ● | Trillingen | ● ● ● |
| Bodem | ● ● ● | MKBA | ● ● ● |
| Lucht | ● ● ● | Toekomstvastheid | ● ● ● |



U Ned

www.programma-uned.nl