

Welkom bij de informatieavond MIRT-verkenning OV en Wonen



U Ned maakt gezonde groei bereikbaar

De presentatie start bijna

Welkom bij de informatieavond MIRT-verkenning OV en Wonen



U Ned maakt gezonde groei bereikbaar

Welkom

- Welkom
- Huisregels
- Presentatie MIRT Verkenning OV en Wonen
- Vragen in deelgroepen
- Geen vast einde, vooral afhankelijk van vragen in de groepen

Huisregels

- We vinden het fijn als we iedereen kunnen zien
- Microfoon staat uit wanneer u niet aan het woord bent
- We laten elkaar uitpraten
- We hebben respect voor elkaar
- Er worden geen opnames gemaakt
- Presentatie wordt beschikbaar gesteld via website U Ned

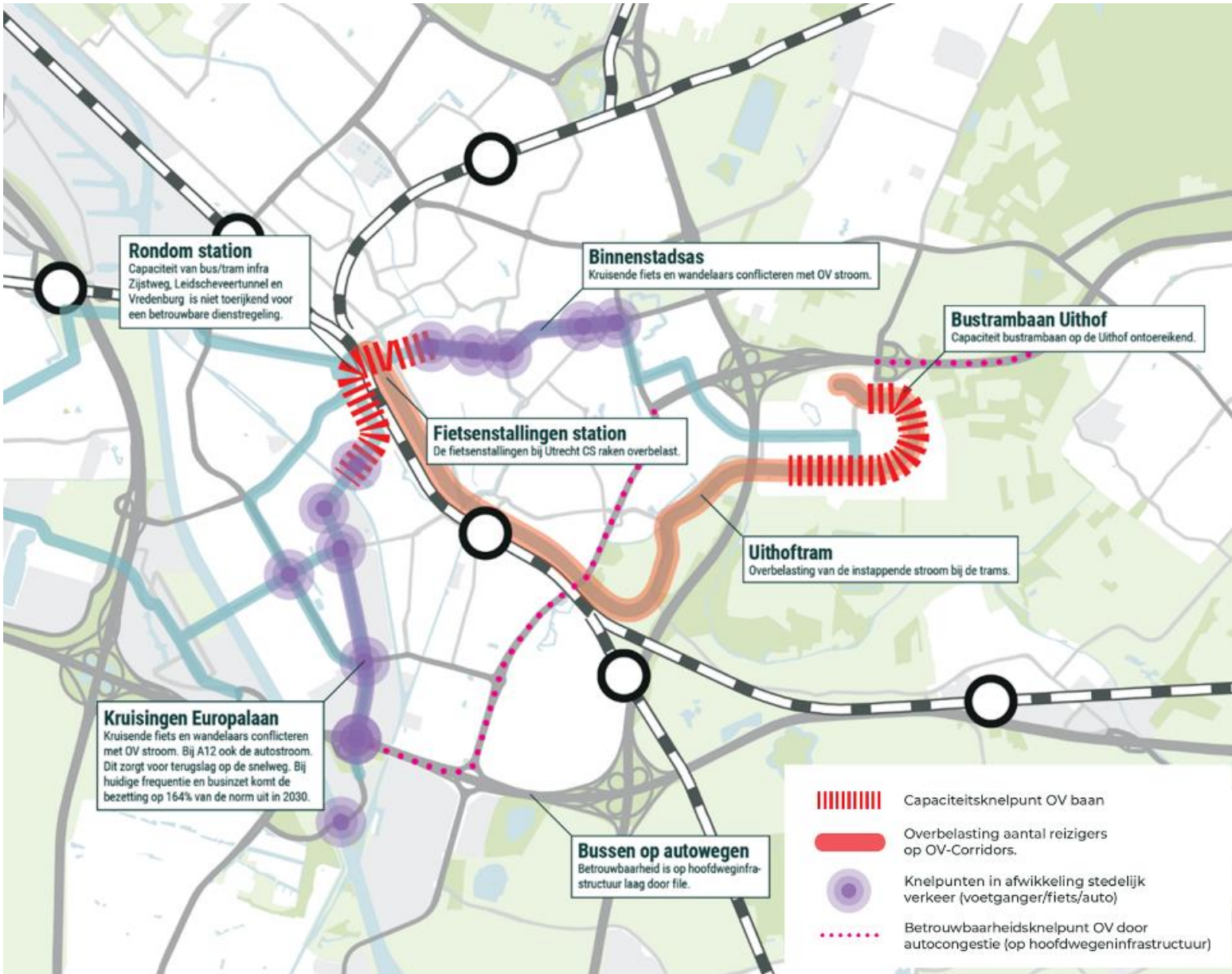
Onderzoek toekomst Utrechts OV

In de regio Utrecht worden tot 2040 veel nieuwe woningen gebouwd om aan de vraag naar passende en betaalbare woonruimte te voldoen. Overheden werken samen om ervoor te zorgen dat de regio leefbaar en bereikbaar blijft, door in te zetten op gezonde groei en een goed functionerend mobiliteitssysteem.

Fietsen, lopen en openbaar vervoer worden gestimuleerd als makkelijke en fijne manieren van verplaatsen, zowel voor school en werk als voor vrijetijdsbesteding zoals het bezoeken van parken en sportclubs. In de MIRT-verkenning onderzoeken we alleen een beperkt aantal OV-oplossingen. Eind 2022 is besloten welke maatregelen verder worden onderzocht.



Situatieschets



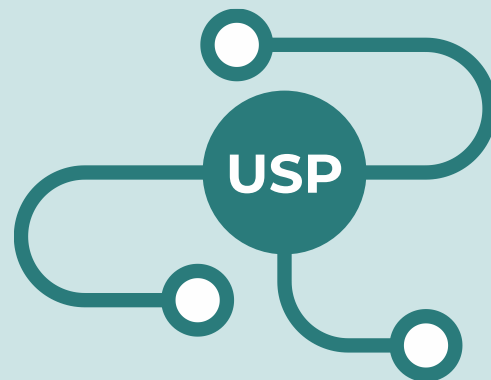
- Capaciteitsknelpunt OV baan
- Overbelasting aantal reizigers op OV-Corridors.
- Knelpunten in afwikkeling stedelijk verkeer (voetganger/fiets/auto)
- Betrouwbaarheidsknelpunt OV door autocongestie (op hoofdweginfrastructuur)



Drie doelen centraal



**Voorkomen van
overbelasting rond
Utrecht Centraal**



**Het beter bereikbaar
maken per OV van
Utrecht Science Park**



**Het mogelijk maken van
woningbouw in Utrecht
Zuidwest en het noordelijke
deel van Nieuwegein**

Van ideeën naar keuzes

Effectbeoordeling

Longlist van 150 maatregelen

Shortlist van 19 maatregelen

Eind 2022 besluit over 4 kansrijke maatregelen

- Merwedelijk
- Papendorplijn
- Tram 22
- Busmaatregelen Waterlinieweg & USP



Notitie Reikwijdte en Detailniveau

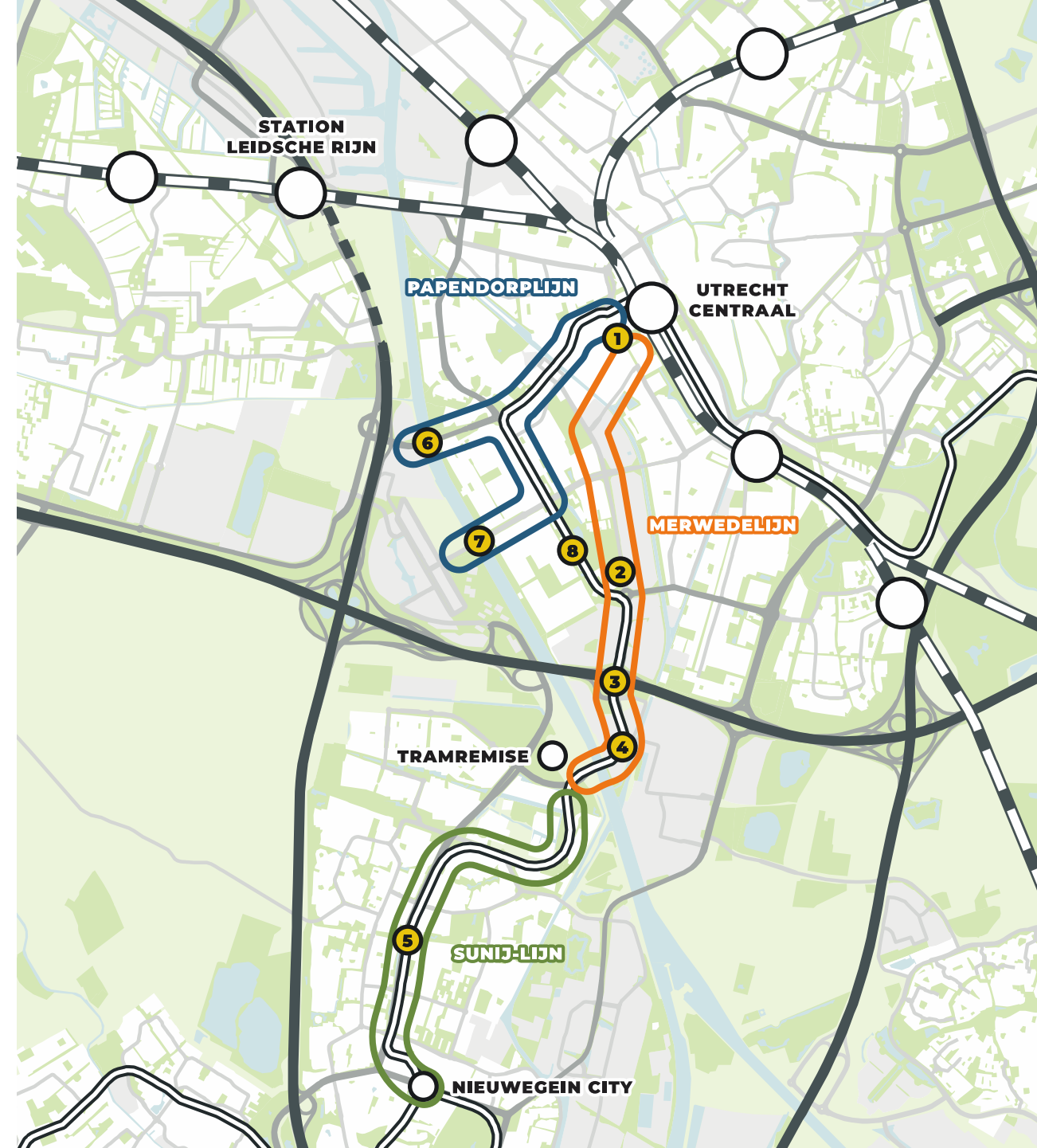
“Omschrijving van de doelen, randvoorwaarden en uitgangspunten voor het uitvoeren van het (milieueffect-)rapportage. De basis voor verdere besluitvorming over de meest geschikte oplossing (voorkeursalternatief)”.

Inspraakperiode loopt t/m 26 juni 2023

Reageren kan via www.platformparticipatie.nl/ovenwonen

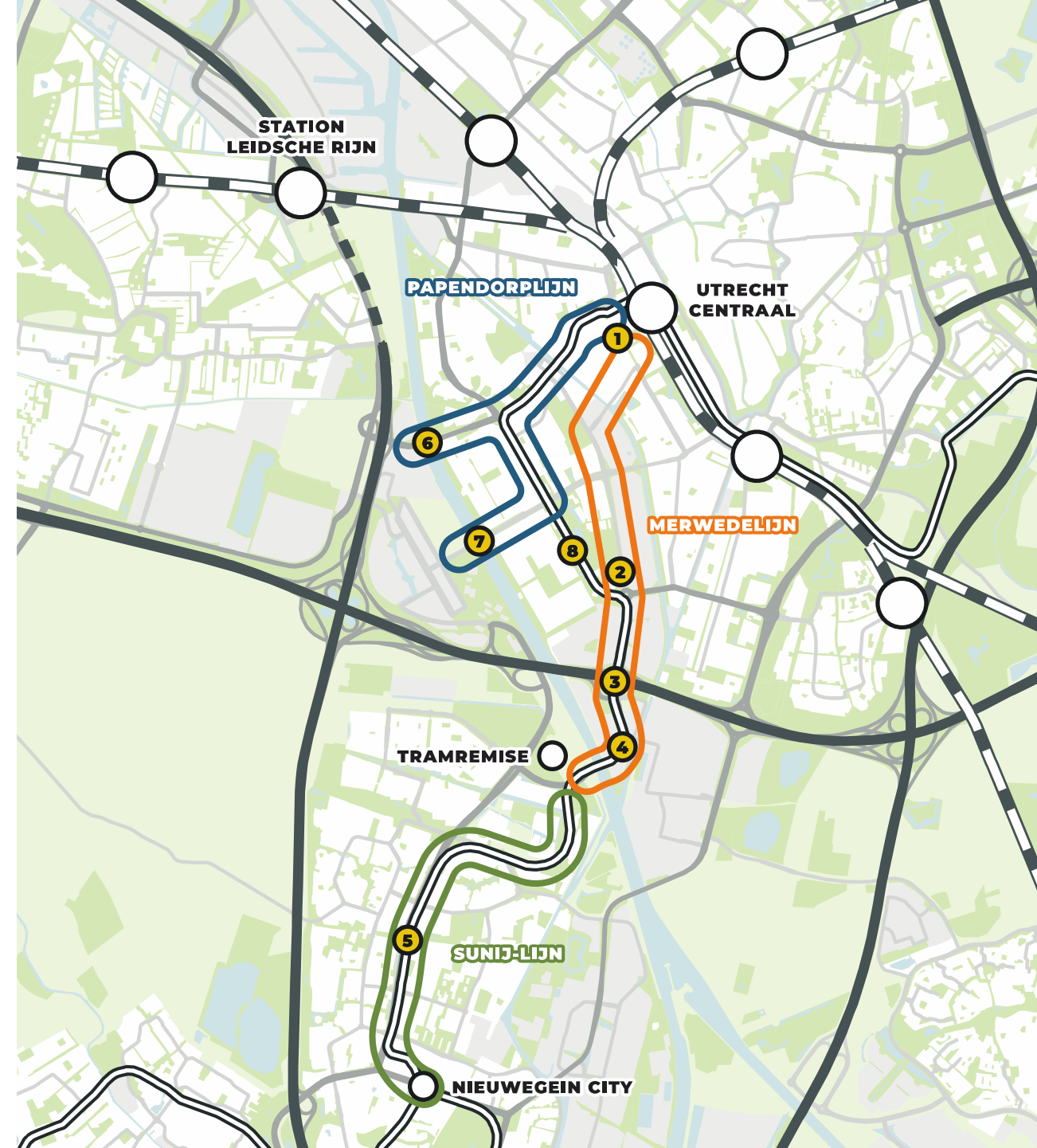
Achtergrond Merwedelijn

- Nieuwe toekomstige (deels ondergrondse) tram tussen Utrecht Centraal, Merwedekanaalzone, toekomstige A12-zone en Nieuwegein-Noord
- Belangrijke drager voor het OV in de regio Utrecht. Bij nieuw knooppunt Westraven aansluiten van regiobussen
- Bijdrage aan oplossen knelpunten rond Utrecht Centraal Verwachting veel reizigers door mogelijke maken nieuwe woningbouw
- Noodzakelijk voor voldoende OV-capaciteit en korte(re) reistijd
- Mogelijkheid tot doortrekken Rijnenburg/Binnenstad (toekomstvast)



Achtergrond Papendorplijn

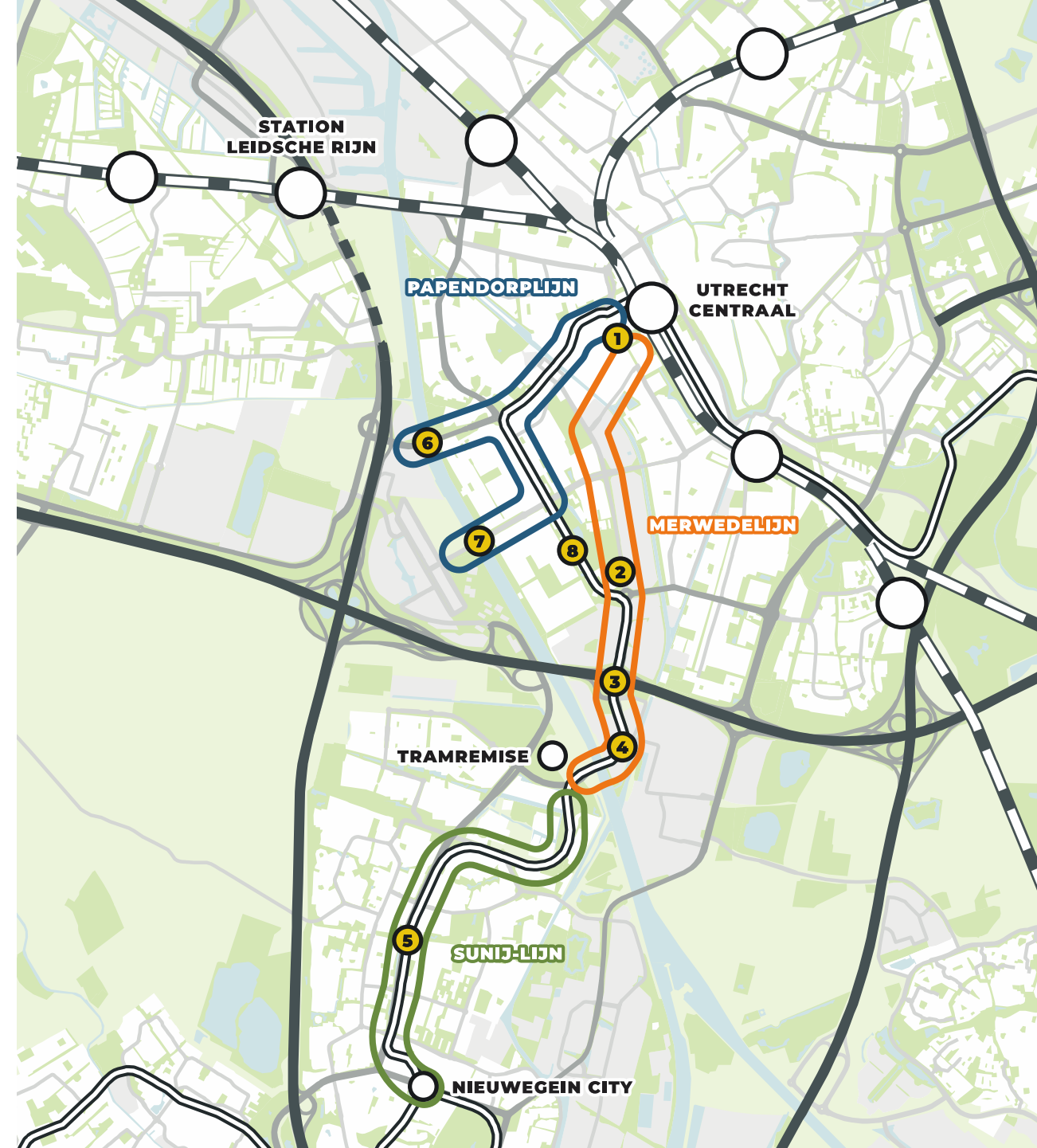
- Mogelijke tram tussen Utrecht Centraal, Kanaleneiland en Papendorp
- Samenhang Merwedelijn (aantal reizigers)
- Koppeling tramlijn 22 en bereiken remise
- Mogelijkheid tot doortrekken Rijnenburg (toekomstvast)



Merwede- & Papendorplijn

Variaties

1. Eindpunten Utrecht Centraal
2. Verdiept bij aantal kruisingen of tunnel met lengte tussen 1,5 & 5 km
3. A12 op- en afritten
4. Aanpassing bussysteem
5. Versnelling in Nieuwegein (o.a. haltes)
6. Nieuwe tram via de Meernbrug
7. Nieuwe tram via Prins Clausbrug
8. Bestaande sporen alleen gebruiken voor 'remiseritten' Tram 22 van/naar remise

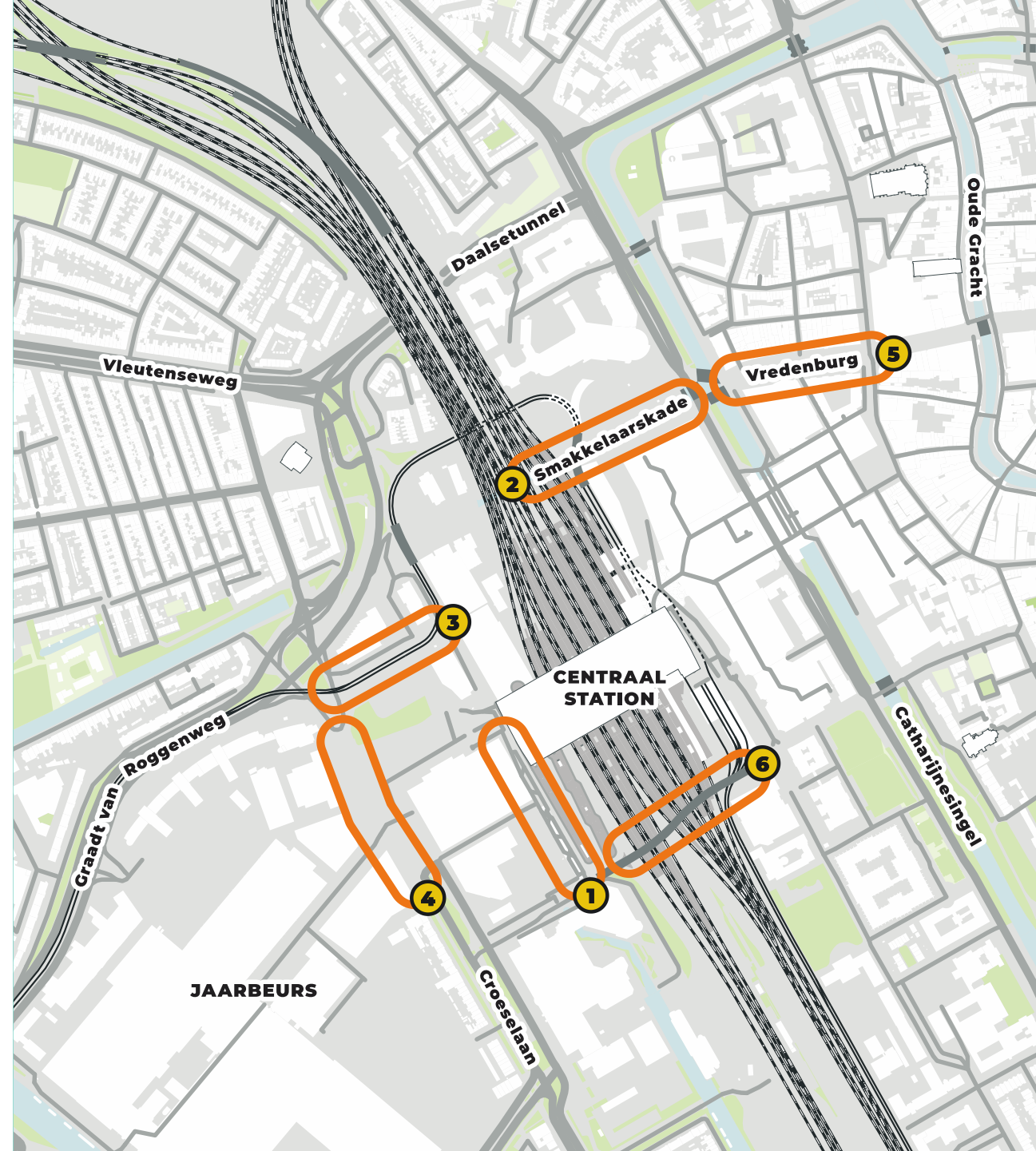


Halte Merwedelijn bij Utrecht Centraal

Bouwstenen voor de Merwedelijn

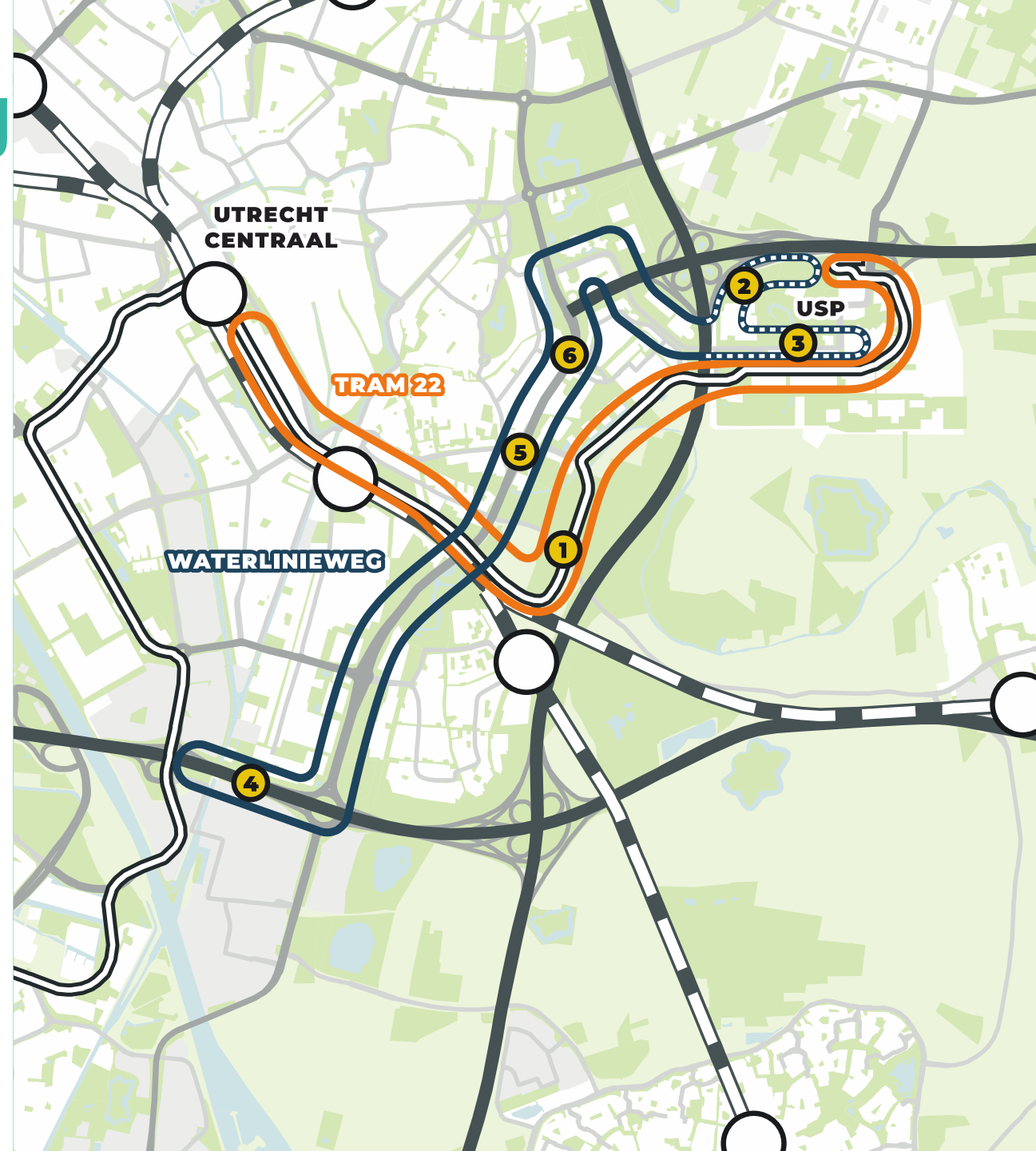
In het stationsgebied rond Utrecht Centraal onderzoeken we zes locaties om de Merwedelijn met Utrecht centraal te verbinden:

1. Onder het busstation
2. Noordertunnel / Smakkelaarskade
3. Jaarbeursplein
4. Croeselaan (ondergronds & straatniveau)
5. Vredenburg
6. Zuidertunnel / Moreelsebrug



Tram 22, Waterlinieweg 2^e busbaan USP

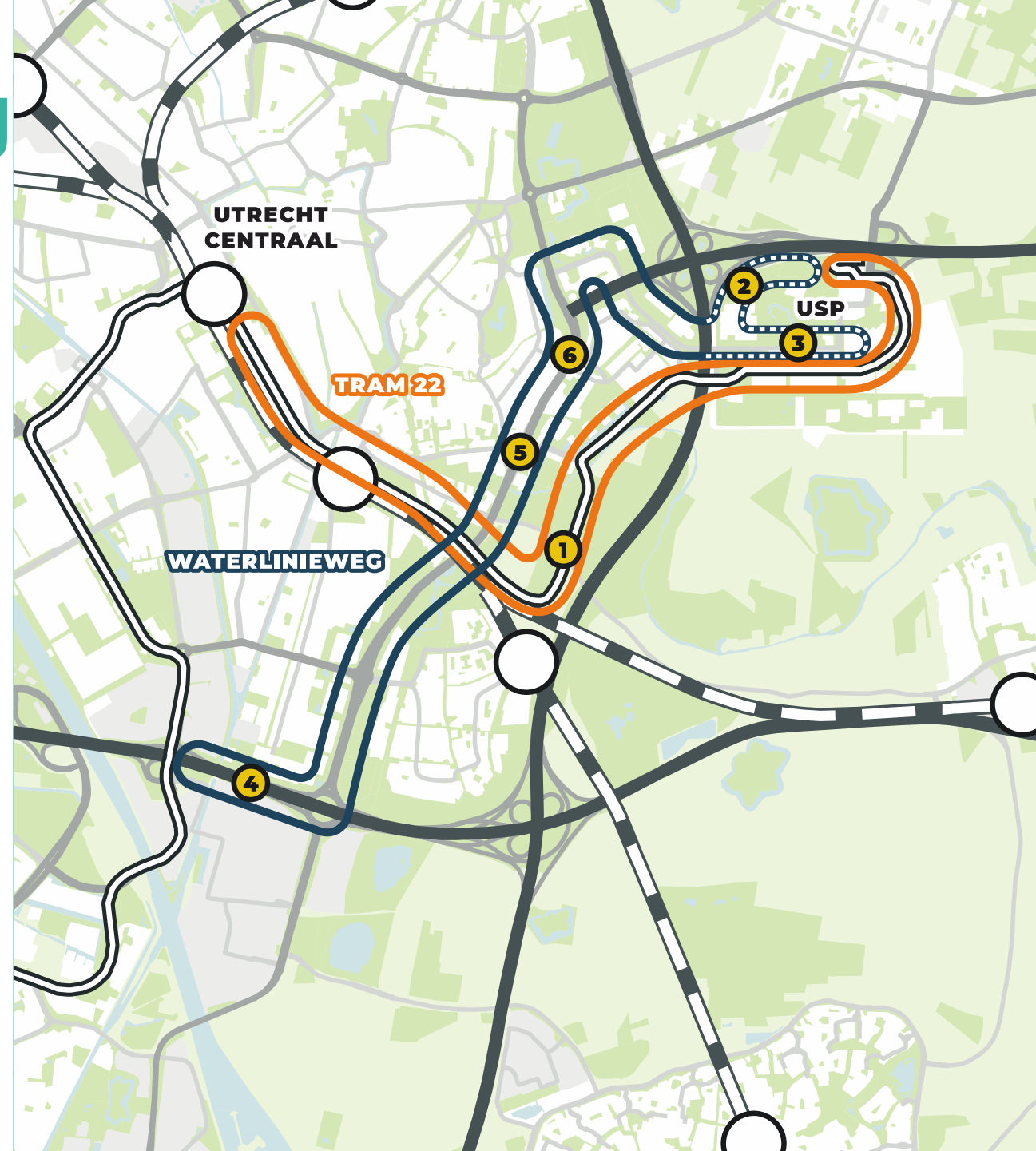
- Verbinding USP – Utrecht Centraal verbeteren
- Meer capaciteit nodig (16x -> 24x per uur)
- 2^e Busbaan USP Oplossen knelpunten huidige OV-as
- Doorstroming USP-bussen via Waterlinieweg verbeteren
- Goede verbinding A12-zone en alternatieven bieden voor reizen via Utrecht Centraal



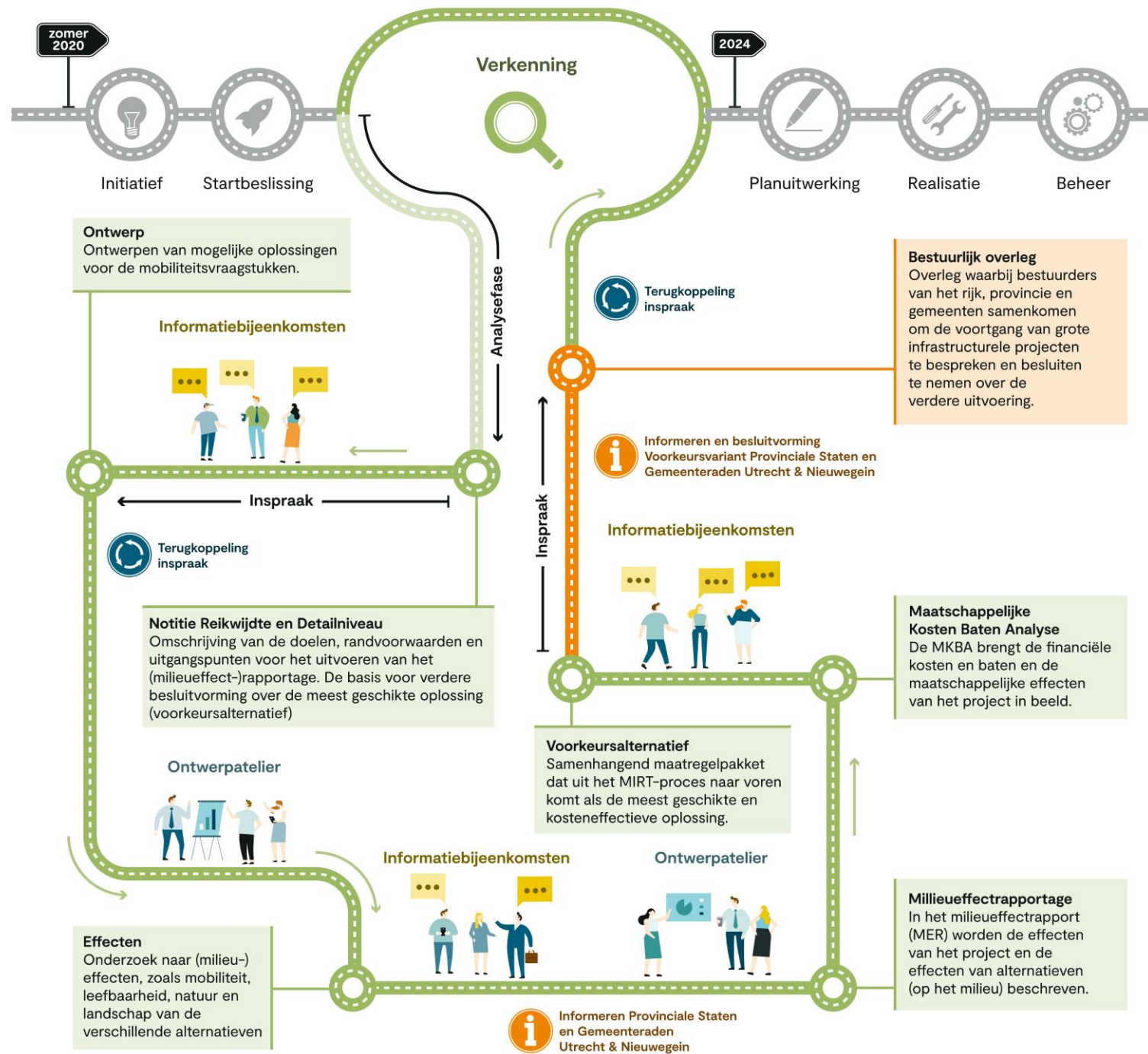
Tram 22, Waterlinieweg 2^e busbaan USP

Variaties

1. Omgang met kruisende wegen
2. Nieuwe busbaan langs Knooppunt Rijnsweerd
3. Inpassen van busroute via de Leuvenlaan & Universiteitsweg
4. OV route op of langs A12
5. Halte Galgenwaard
6. Doorstromingsmaatregelen Waterlinieweg



Proces MIRT verkenning



Deelgroepen

- Vragen in deelgroepen, u wordt in een groep ingedeeld
- Per deelgroep begeleiders vanuit de projectgroep
- Geen vast einde, we streven naar uiterlijk 20:30