

# Welkom

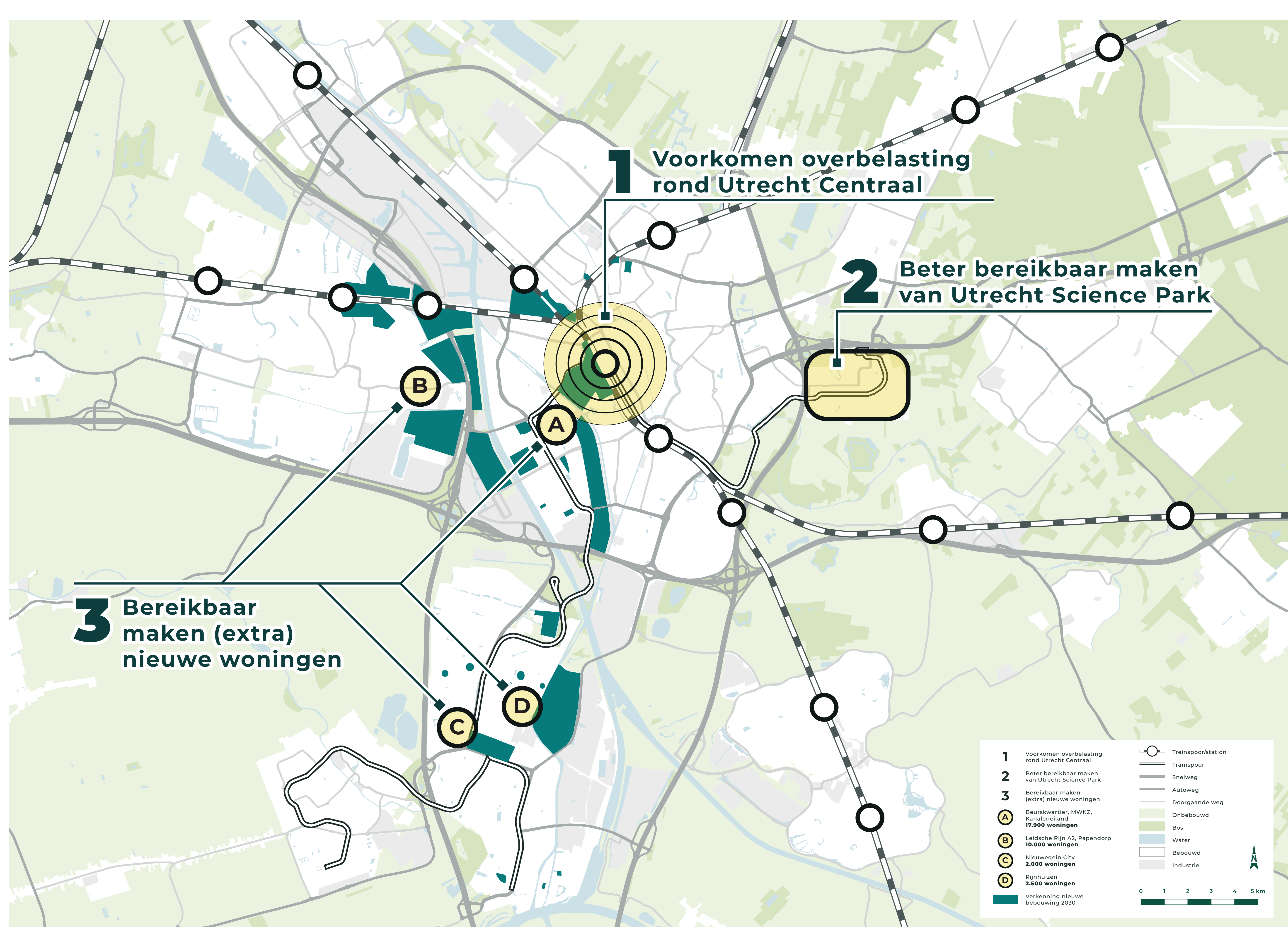
*Denk mee over  
de toekomst van  
het Utrechts OV*



U Ned

[www.programma-uned.nl](http://www.programma-uned.nl)

# Onderzoek toekomst Utrechts OV



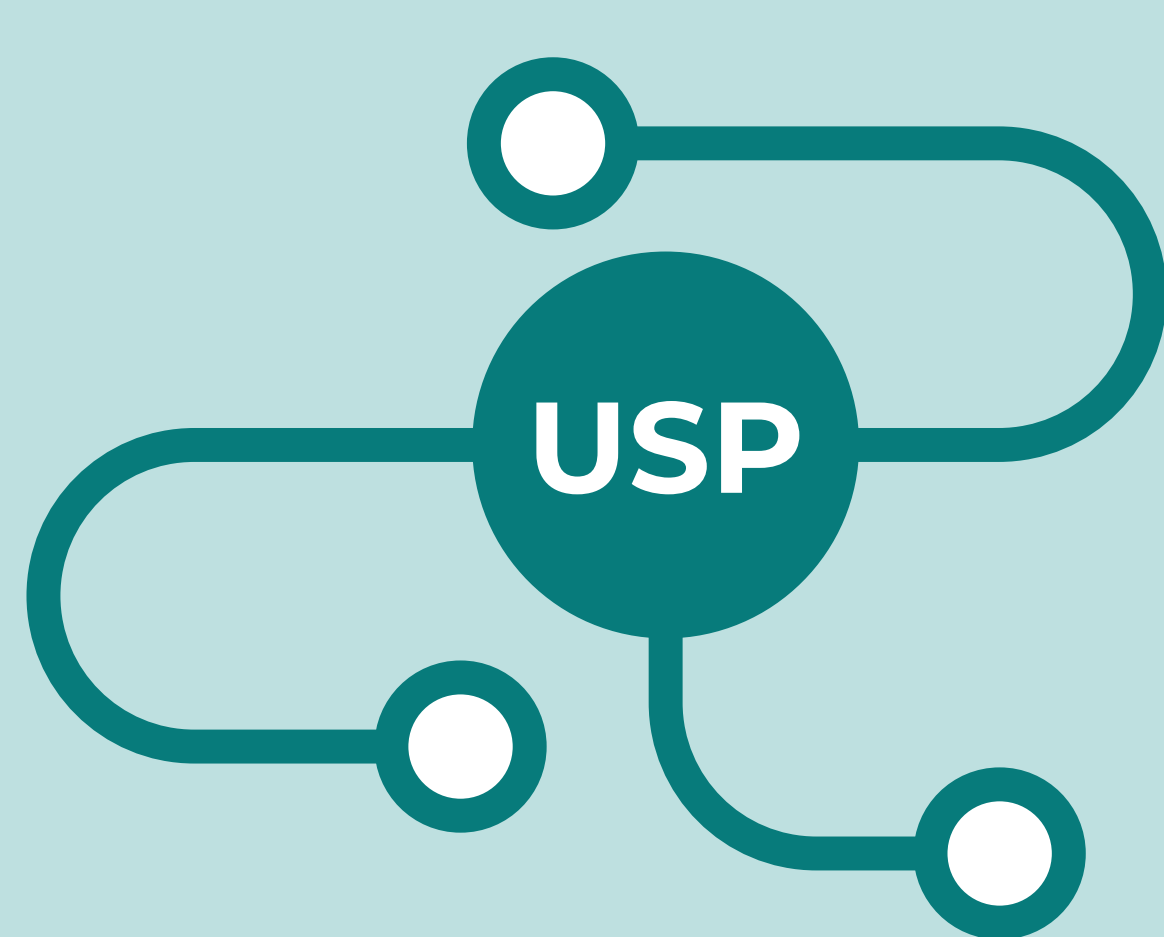
In de regio Utrecht worden tot 2040 veel nieuwe woningen gebouwd om aan de vraag naar passende en betaalbare woonruimte te voldoen. Overheden werken samen om ervoor te zorgen dat de regio leefbaar en bereikbaar blijft, door in te zetten op gezonde groei en een goed functionerend mobiliteitssysteem. Fietsen, lopen en

openbaar vervoer worden gestimuleerd als makkelijke en fijne manieren van verplaatsen, zowel voor school en werk als voor vrijetijdsbesteding zoals het bezoeken van parken en sportclubs. In de MIRT-verkenning onderzoeken we alleen een beperkt aantal OV-oplossingen. Eind 2022 is besloten welke maatregelen verder worden onderzocht.

## Drie doelen centraal



Voorkomen van overbelasting rond Utrecht Centraal



Het beter bereikbaar maken per OV van Utrecht Science Park



Het mogelijk maken van woningbouw in Utrecht Zuidwest en het noordelijke deel van Nieuwegein (A12 zone)



U Ned

[www.programma-uned.nl](http://www.programma-uned.nl)

# Alternatieven

## Merwedelijns en Papendorplijn

### Merwedelijns

- Nieuwe toekomstige (deels ondergrondse) tram tussen Utrecht Centraal, Merwedekanaalzone, toekomstige A12-zone en Nieuwegein-Noord
- Belangrijke drager voor het OV in de regio Utrecht. Bij hoge kwaliteit aansluiten van regiobussen
- Bijdrage aan oplossen knelpunten rond Utrecht Centraal
- Verwachting veel reizigers door mogelijke maken nieuwe woningbouw
- Noodzakelijk voor korte(re) reistijd en voldoende OV-capaciteit
- Mogelijkheid tot doortrekken Rijnenburg/Binnenstad (toekomstvast)

#### Variaties

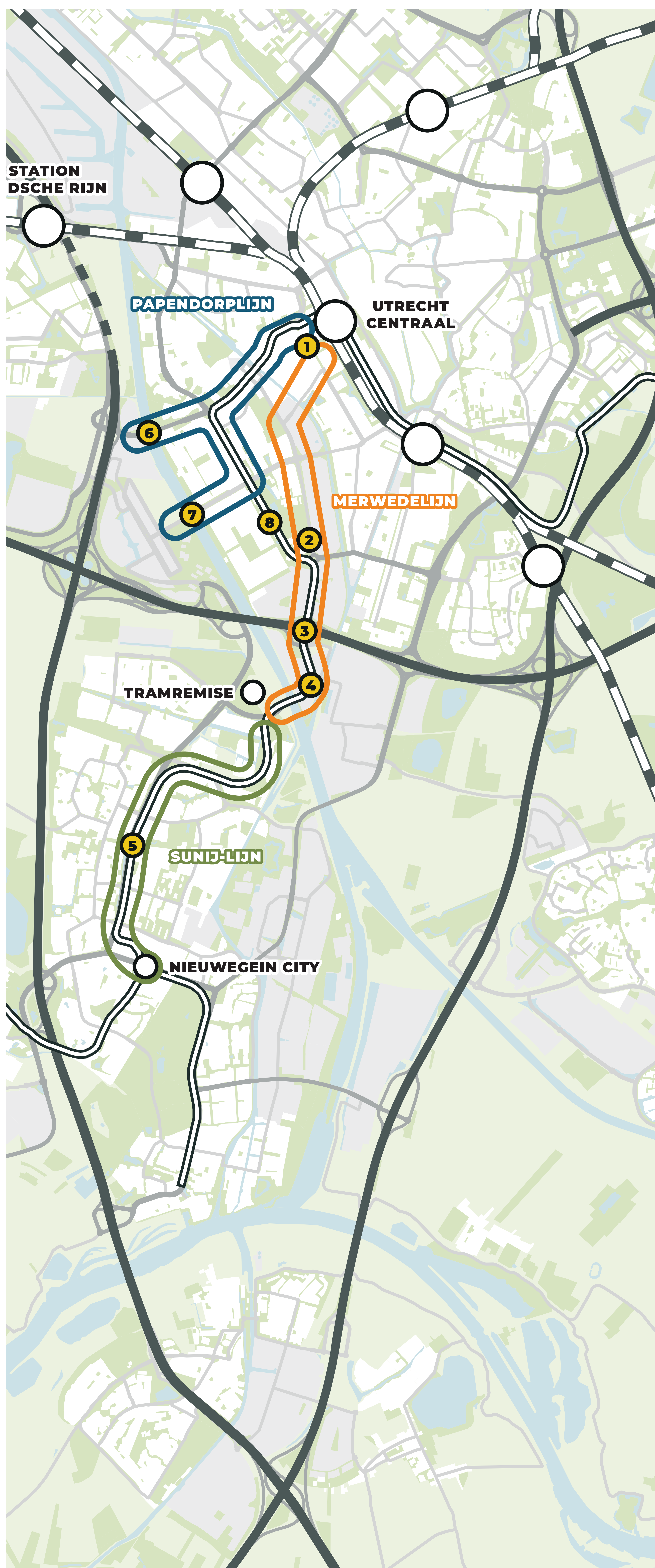
- 1 Eindpunten Utrecht Centraal
- 2 Verdiept bij aantal kruisingen of tunnel met lengte tussen 1,5 en 5 km
- 3 A12 op- en afritten
- 4 Aanpassing bussysteem
- 5 Versnelling in Nieuwegein (o.a. haltes)

### Papendorplijn

- Mogelijke tram tussen Utrecht Centraal, Kanaleneiland en Papendorp
- Samenhang Merwedelijns (aantal reizigers)
- Koppeling tramlijn 22 en bereiken remise
- Mogelijkheid tot doortrekken Rijnenburg (toekomstvast)

#### Variaties

- 6 Nieuwe tram via de Meernbrug
- 7 Nieuwe tram via Prins Clausbrug
- 8 Bestaande sporen alleen gebruiken voor 'remiseritten' Tram 22 van/naar remise

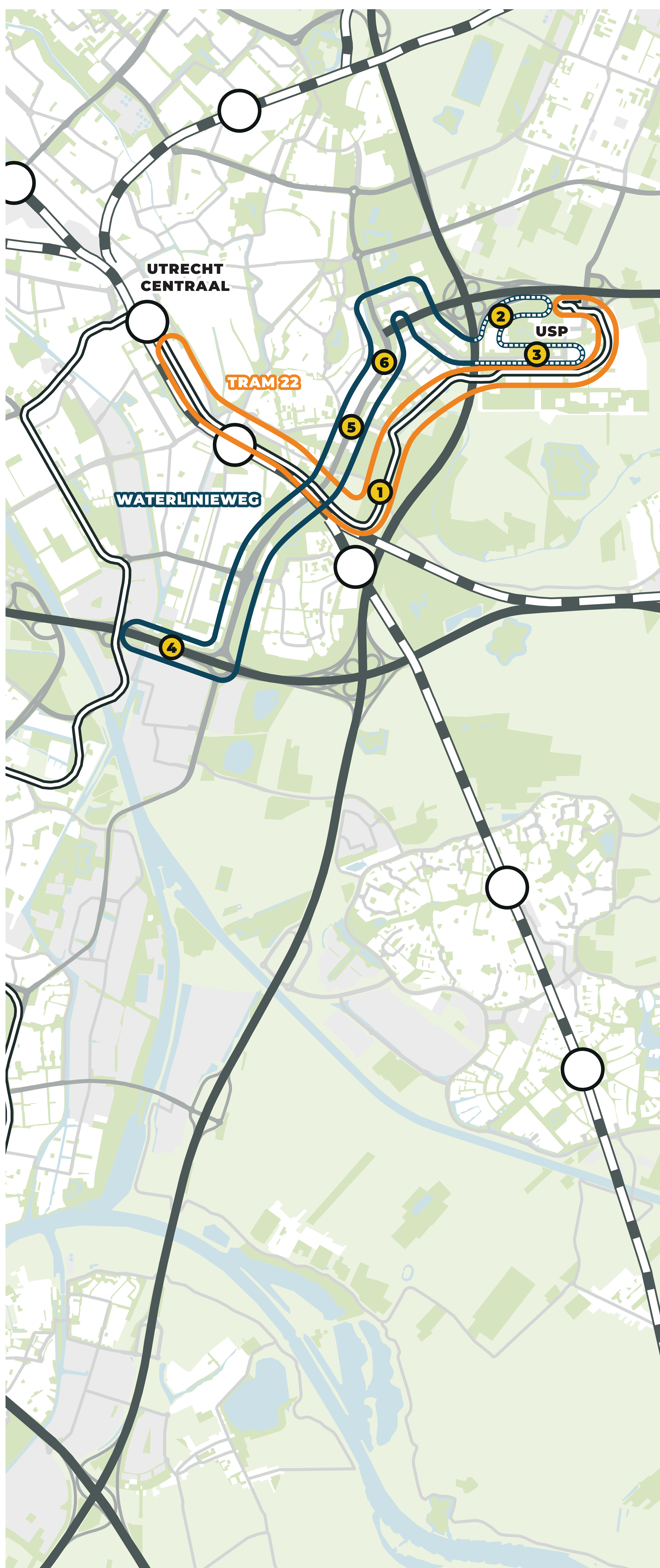


U Ned

[www.programma-uned.nl](http://www.programma-uned.nl)

# Alternatieven

Tramlijn 22, Waterlinieweg, 2<sup>e</sup> busbaan USP



## Tramlijn 22 2<sup>e</sup> busbaan USP

- Verbinding Utrecht Science Park (USP) – Utrecht Centraal verbeteren
- Meer capaciteit nodig (16x -> 24x per uur)
- 2<sup>e</sup> Busbaan USP
- Oplossen knelpunten huidige OV-as

### Variaties

- 1 Omgang met kruisende wegen
- 2 Nieuwe busbaan langs Knooppunt Rijnsweerd
- 3 Inpassen van busroute via de Leuvenlaan & Universiteitsweg

## Waterlinieweg

- Doorstroming USP-bussen via Waterlinieweg verbeteren
- Goede verbinding A12-zone en alternatieven bieden voor reizen via Utrecht Centraal
- Eerste stap voor verbetering van het 'wiel' (Utrecht Nabij)

### Variaties

- 4 OV route op of langs A12
- 5 Halte Galgenwaard
- 6 Doorstromingsmaatregelen Waterlinieweg

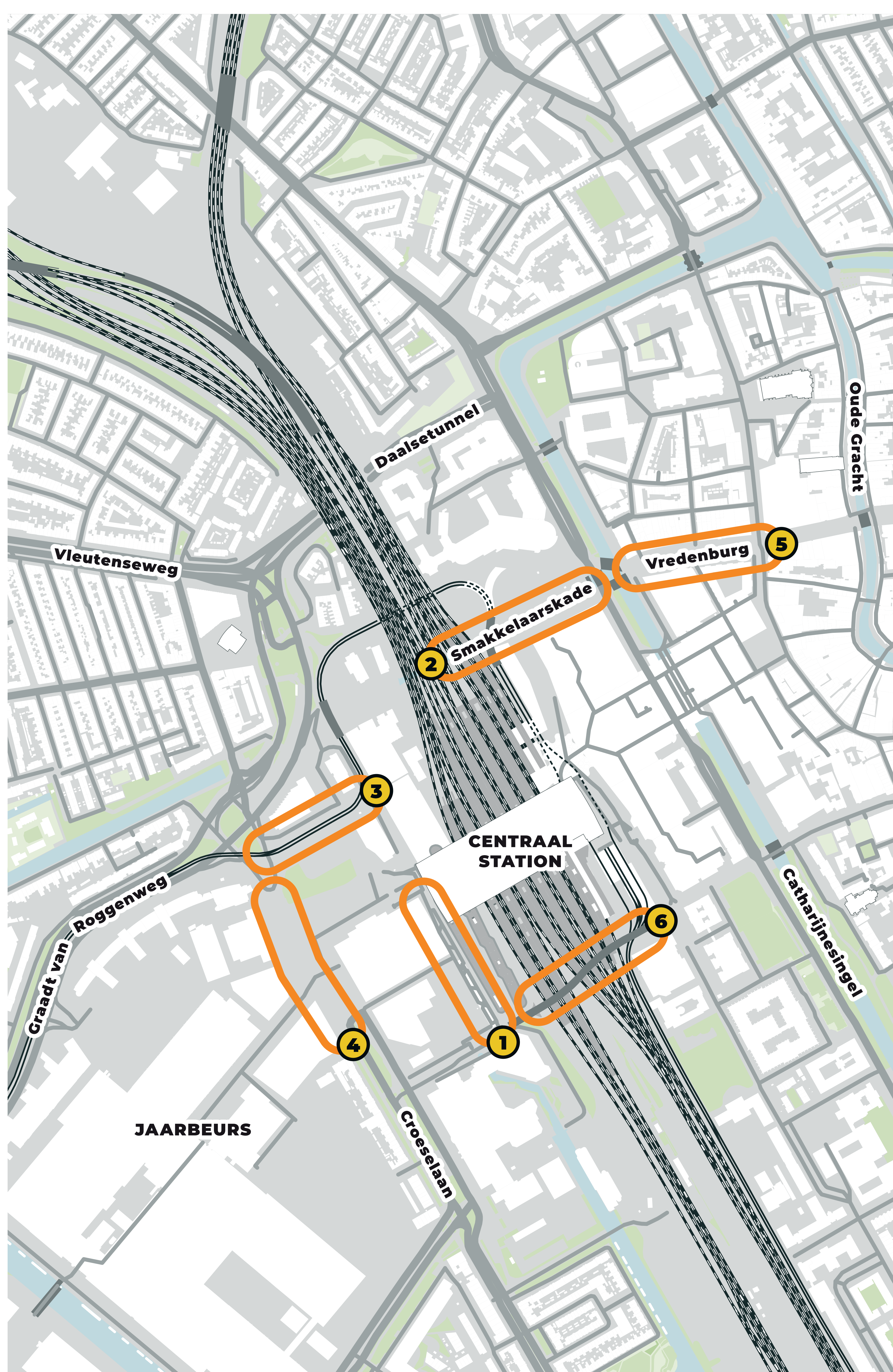


U Ned

[www.programma-uned.nl](http://www.programma-uned.nl)

# Alternatieven

## Halte Merwedelijn bij Utrecht Centraal



### Bouwstenen voor de Merwedelijn

In het stationsgebied rond Utrecht Centraal onderzoeken we zes opties om de Merwedelijn met Utrecht centraal te verbinden:

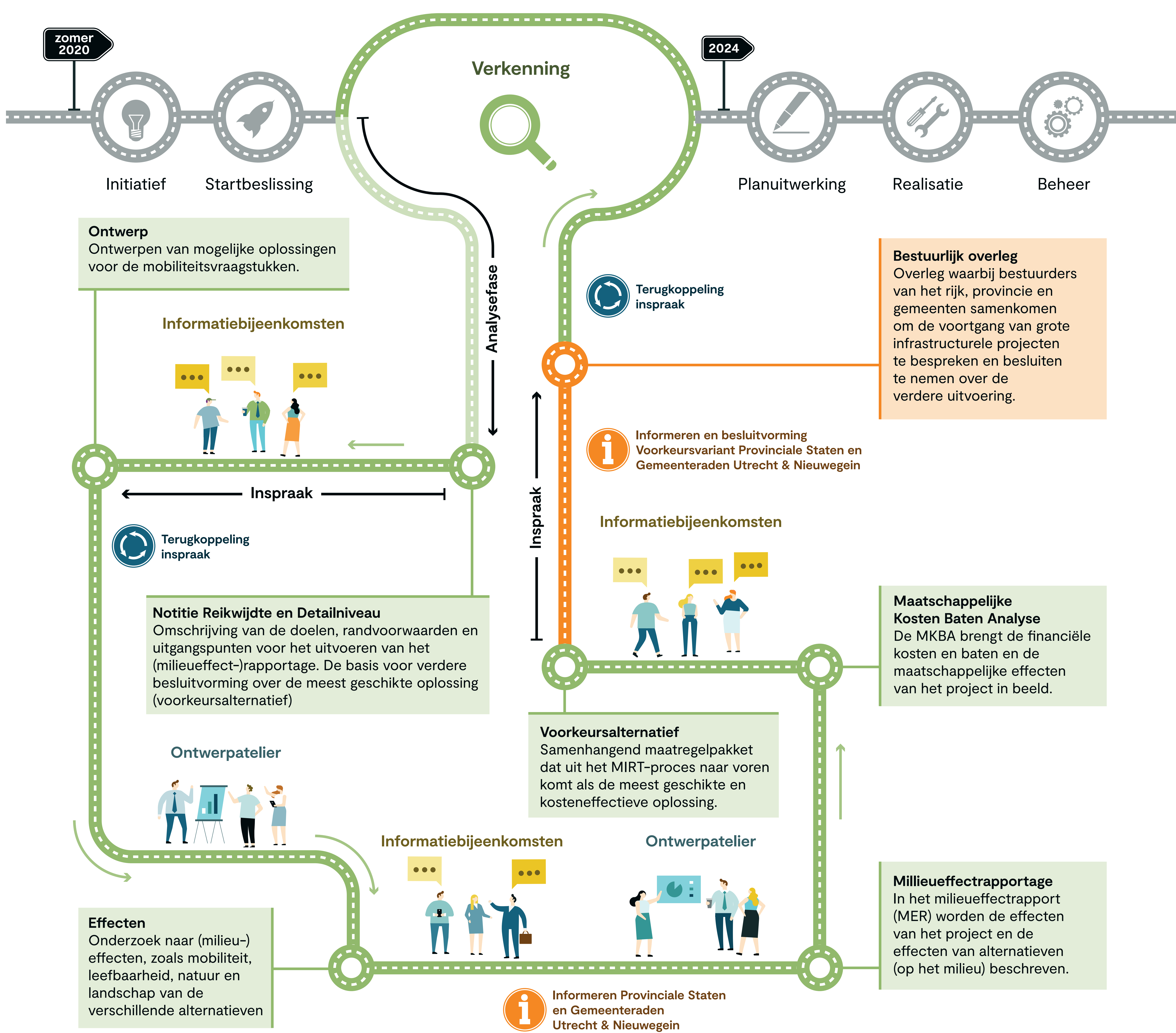
- 1 Onder het busstation
- 2 Noordertunnel / Smakelaarskade
- 3 Jaarbeursplein
- 4 Croeselaan
- 5 Vredenburg
- 6 Zuidertunnel / Moreelsebrug

Deze opties zijn vooral ondergronds omdat dit minder consequenties heeft voor de ruimtelijke inpasbaarheid op straatniveau en ten goede komt aan het functioneren van Utrecht Centraal. Mede vanuit de volledigheid van het onderzoek en verkrijging van inzicht in potentiële kostenoptimalisaties wordt ook een variant (Croeselaan) op straatniveau onderzocht.



[www.programma-uned.nl](http://www.programma-uned.nl)

# Proces MIRT verkenning



## Beoordelingsfase

De MIRT-Verkenning bevindt zich op dit moment in de beoordelingsfase van de Verkenning. Deze fase moet de beslisinformatie opleveren, die nodig is om een definitief besluit te nemen over het Voorkeursalternatief (Voorkeursbeslissing) en over de vervolgfase. Het voornemen is om de verkenning binnen een periode van ongeveer anderhalf jaar af te ronden, zodat uiterlijk tijdens het Bestuurlijk Overleg MIRT, tussen rijk en regio, in het najaar van 2024 de Voorkeursbeslissing kan worden genomen.



U Ned

[www.programma-uned.nl](http://www.programma-uned.nl)

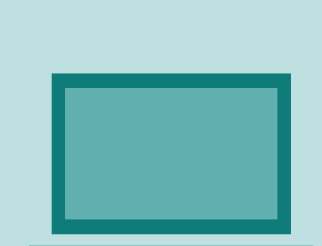
# Van ideeën naar keuzes

## Effectbeoordeling

### 1. INPUT



Participatie via online bijeenkomsten



Participatie via website InBeeld



Interviews met betrokken organisaties



Eerdere studies, Rapporten en strategieën

### 2. BUNDELEN EN CATEGORISEREN



Longlist maatregelen



Shortlist maatregelen

### 3. ANALYSE

Definiëren kansrijke maatregelen



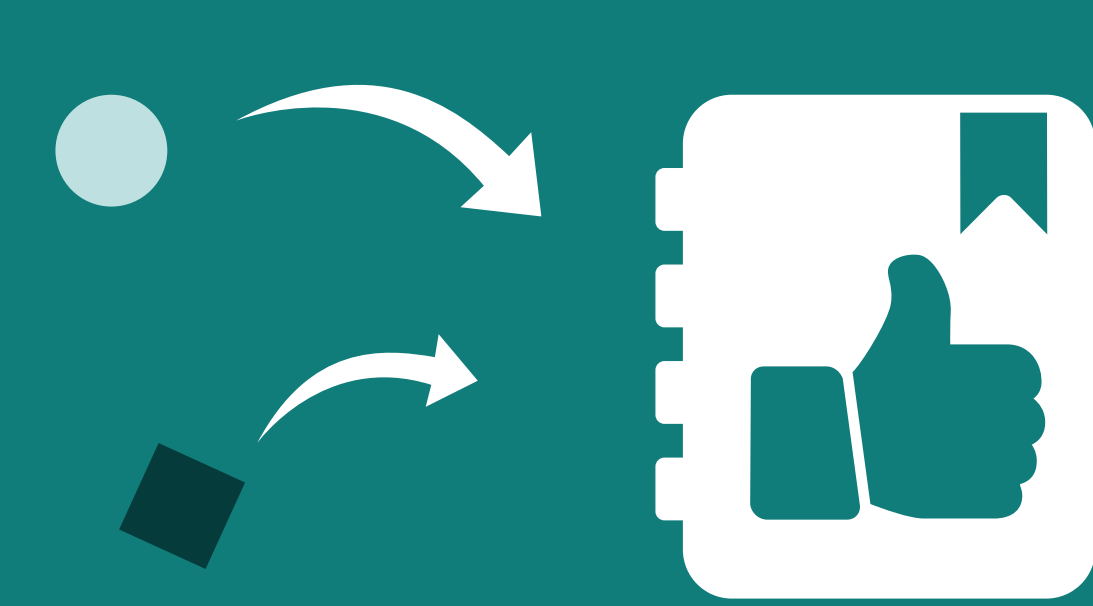
### 4. BEOORDELEN

Onderzoeken en beoordelen



### 5. AFWEGEN

Samenstellen voorkeursalternatief



### 6. BESLUITEN

Bestuurlijk overleg rijk en regio (MIRT)



U Ned

[www.programma-uned.nl](http://www.programma-uned.nl)