

# Aanpak 2030, Korte Termijn Aanpak en Regiopoorten

U Nedwerk  
Alex Tsakmakis en Gerben Vat

13 december 2022



**U Ned** maakt gezonde groei bereikbaar

# Aanpak 2030

Alex Tsakmakis



U Ned

# Wat doet Aanpak 2030?

**Regionale pakketten aan “kleine”  
mobiliteitsmaatregelen ontwikkelen**

## Doelen:

- Bereikbare regio tot 2030
- Woningbouw mogelijk maken
- Mobiliteitstransitie op gang helpen

# Uitwerking

**Stress test (basis)**

**20 sprintsessies**

**Ong. 160 maatregelen**

**Samenhangende pakketten**

- Provincie Utrecht (fiets, ov, muvm)
- Regio Utrecht (U10)
- Uned-Knooppunten
- Regio Amersfoort
- RWS
- NS
- Pro Rail



# Resultaat 2022

- Regionaal pakket ingebracht in BOL én BO MIRT
- Regionale afspiegeling: **Utrecht, Amersfoort, Woerden,**
- **Nieuwegein, Stichtse Vecht, Veenendaal en Soest**
- Uitkomst: ca 163 miljoen (rijksbijdrage)
- Woningen: ca 30k woningen versnellen tot 2030

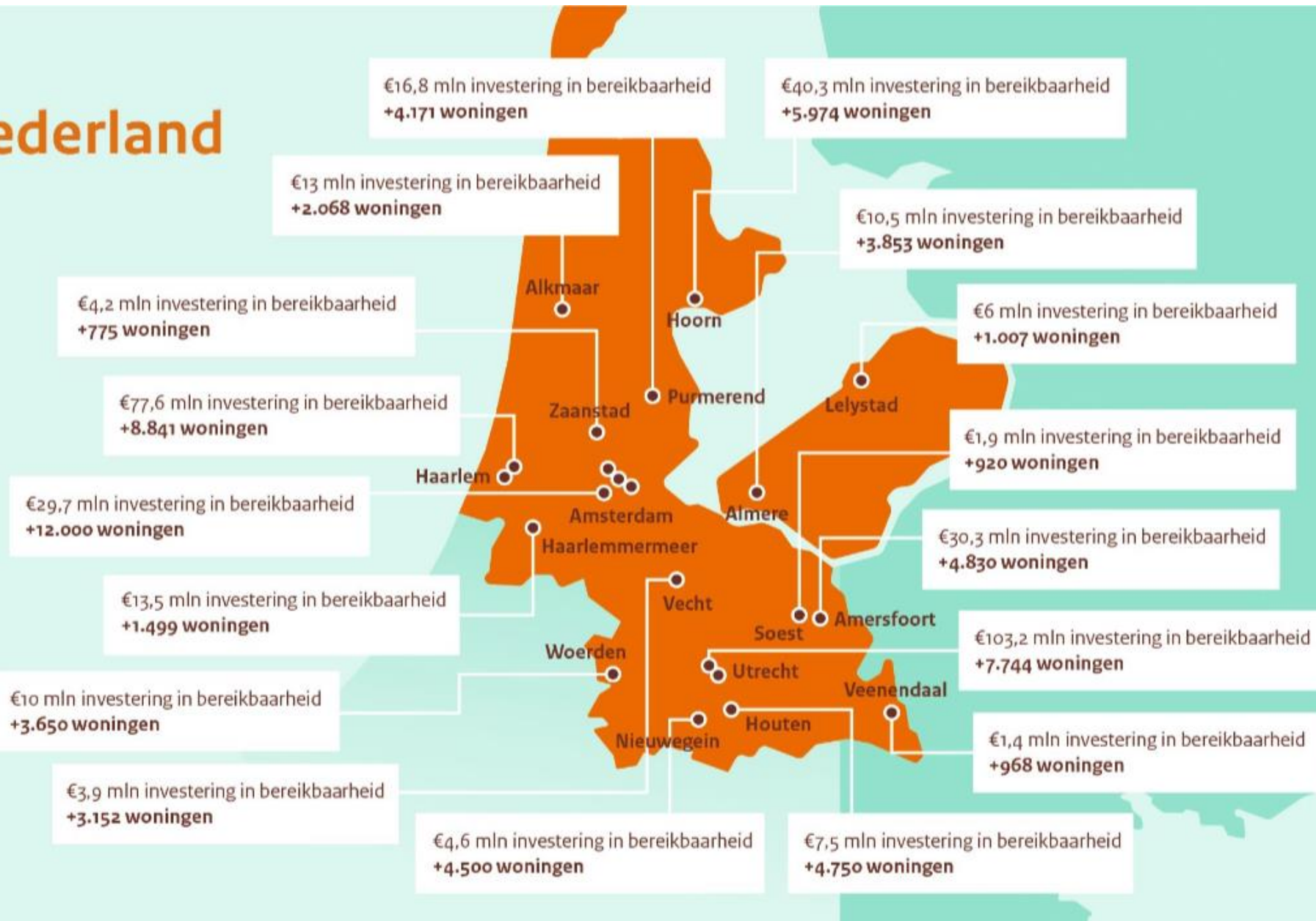
# Concrete projecten

- Utrecht Zuidwest en Noordwest; fietsmaatregelen, o.a. parkeren CS, tunnel en hub
- Amersfoort; fietsmaatregelen o.a. rotonde en parkeren station
- Woerden; fietsmaatregelen, verbeteren kruispunt en 5 hub's
- Houten; fietsmaatregelen, herinrichting en verbeteringen Molenzoom en Koppeling
- Nieuwegein City en Rijnhuizen; fietsmaatregelen, o.a. aanleg paden en brug
- Soesterberg; fietsstraat Zwarteweg
- Gemeente Stichtse Vecht; fietsmaatregelen o.a. paden en bruggen, kruisingen

# Versnellingsafspraken Noordwest-Nederland



20 projecten  
70.702 woningen  
€375,3 mln voor wegen,  
bruggen, rotondes en  
fietsroutes



# Vervolg 2023

## Een aanvullend regionaal multimodaal pakket in BO MIRT 2023

- Huidige afspraken goed voor rijk en regio
- Nog steeds een bereikbaarheidsopgave tot 2030



# Korte Termijn Aanpak



U Ned

# Deelprogramma's Korte Termijn Aanpak (KTA)

## Communicatie

Ondersteunend aan deelprogramma's maar ook zelfstandig effectief:

- Campagnes
- Diverse middelen en media

## Slimme mobiliteit

Slimmer, veiliger, sneller en schoner reizen. Denk aan:

- Slimme verkeerslichten
- Deelmobiliteit
- MaaS pilot GAIYO

## Gebiedsafspraken

Samen verduurzamen, spreiden en verminderen. Aangesloten gebieden: Lage Weide & De Wetering – Haarrijn, Utrecht Oost, Stationsgebied, A12 zone, Houten



## Werkgeversaankpak

- Van grote organisaties tot MKB
- Inzicht door mobiliteitsscan
- Concrete handvaten
- Advies op maat

## Doelgroepenaankpak

Doelgericht groepen anders laten reizen. Denk aan:

- Autoritten < 15 km
- Pilots MaaS & deelmobiliteit met scholieren, werkgevers en publiekstrekkers
- Scholen en wijkenaanpak

## Onderwijsaanpak

Onderwijsgerelateerde bewegingen verspreiden gedurende de dag. Focus op MBO, HBO en WO

# Doel & Resultaat

## Doel

- 6.510 spitsmijdingen
- 6.420 ton/jaar CO2 reductie

## Resultaat

- 17.300 minder autoritten
- 18.400 ton/jaar CO2 red

Dit resultaat is echt te relateren aan GoedOpWeg en los van 'coronaeffect van thuiswerken'

# Welke projecten deden het goed?

- Werkgeversaanpak
- Onderwijsaanpak
- Gebiedsaanpakken (o.a. Lage Weide, USP)



## Vooruitkijk 2023

- Ontwikkeling van bewonersaanpak
- Regionale opschaling Deelmobiliteit

# Regiopoorten



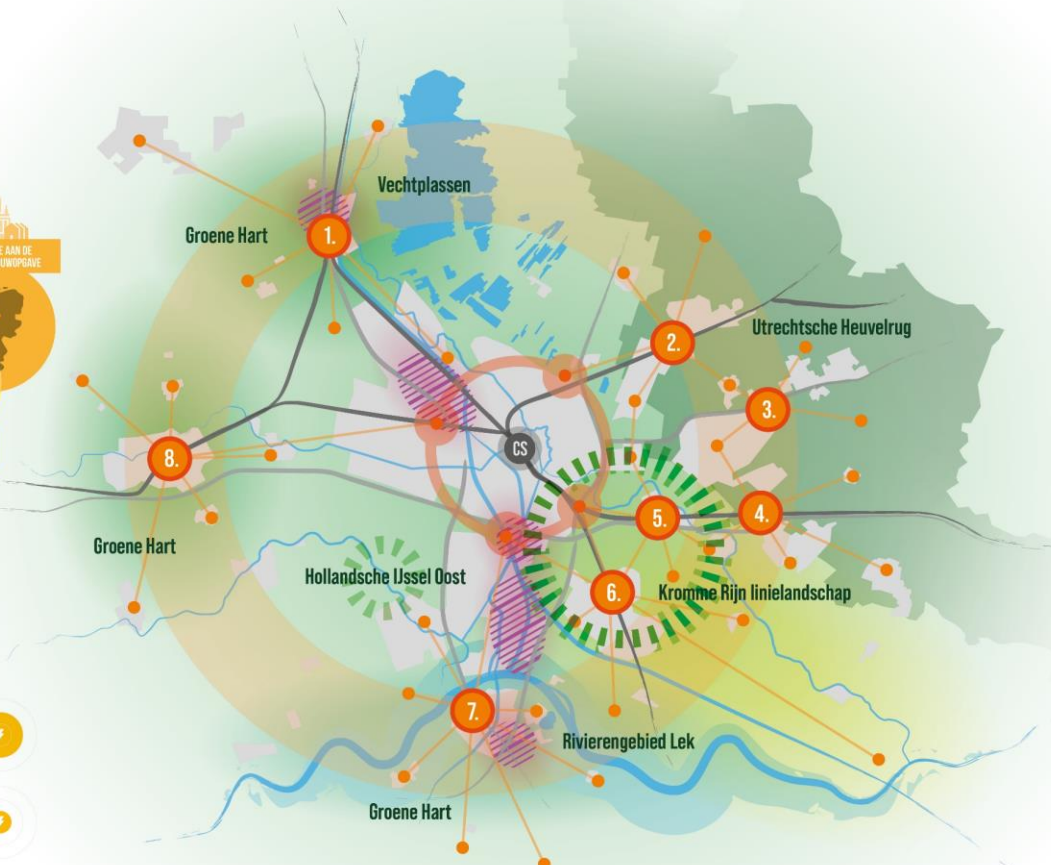
U Ned

# Regiopoorten

## Kracht van de Regiopoorten

De Regiopoorten vormen de schakel tussen de stad Utrecht, de steden, dorpen en vitale kernen in het buitengebied en de grote landschappen. Zij dragen bij aan de nationale woningbouwopgave, ontlasten van het mobiliteitsnetwerk rond Utrecht en dragen bij aan de lokale opgave en verbinding met vitale kernen.

Naast een bijdrage aan deze drie opgaven kunnen de Regiopoorten de toegankelijkheid van landschap, natuur en water verbeteren en daarmee ruimte creëren voor de groeiende recreatiebehoefte van een groeiende bevolking. Daarnaast liggen er kansen om ruimte te bieden aan programma voor werken en bij te dragen aan de energietransitie.



## Kracht van de Regiopoorten

- 1. Profiel Regiopoort BREUKELEN
- 2. Profiel Regiopoort BILTHOVEN
- 3. Profiel Regiopoort ZEIST-NOORD
- 4. Profiel Regiopoort DRIEBERGEN-ZEIST
- 5. Profiel Regiopoort BUNNIK
- 6. Profiel Regiopoort HOUTEN
- 7. Profiel Regiopoort VIANEN
- 8. Profiel Regiopoort WOERDEN

**Gezamenlijke opgaven**

- > Schuifruimte werklocaties
- > Programma mix en dubbel grondgebruik
- > Ontsluiting groen en recreatiegebieden
- > Ontwerpend onderzoek naar 2040 om 'no regret' maatregelen te versnellen
- > Lobby en financieringsmogelijkheden
- > Platform voor kennisuitwisseling en uitdragen gezamenlijke kracht
- > Bestuurlijke verankering van afspraken voor borgen van continuïteit



Utrecht Nabij (U Ned, 2020):

- Regiopoorten dragen bij aan:
- > Regionale woningbouwgroei,
  - > Ontlasten van Utrecht Centraal (P+R functie)
  - > Bereikbaar maken van de Utrechtse landschappen



Het Integraal Ruimtelijk perspectief 2021-2040 (U 10, 2021):

- Regiopoorten dragen bij aan:
- > Ruimte voor transformatie en verdichting nabij stations.
  - > Groeien in landschappelijke kwaliteit én kwantiteit.
  - > Randvoorwaarde: versterking landschappelijke kwaliteit van het groene en blauwe netwerk voor natuur en recreatie



De Provinciale Omgevingsvisie (Provincie Utrecht, 2021):

- Regiopoorten dragen bij aan:
- > Locaties voor integrale ontwikkeling van wonen en werken
  - > Stimuleert OV- en fietsgebruik
  - > Benut het bestaande netwerk van spoor en hoogwaardig OV
  - > Benut landschappelijke, aardkundige, cultuurhistorische en archeologische waarden



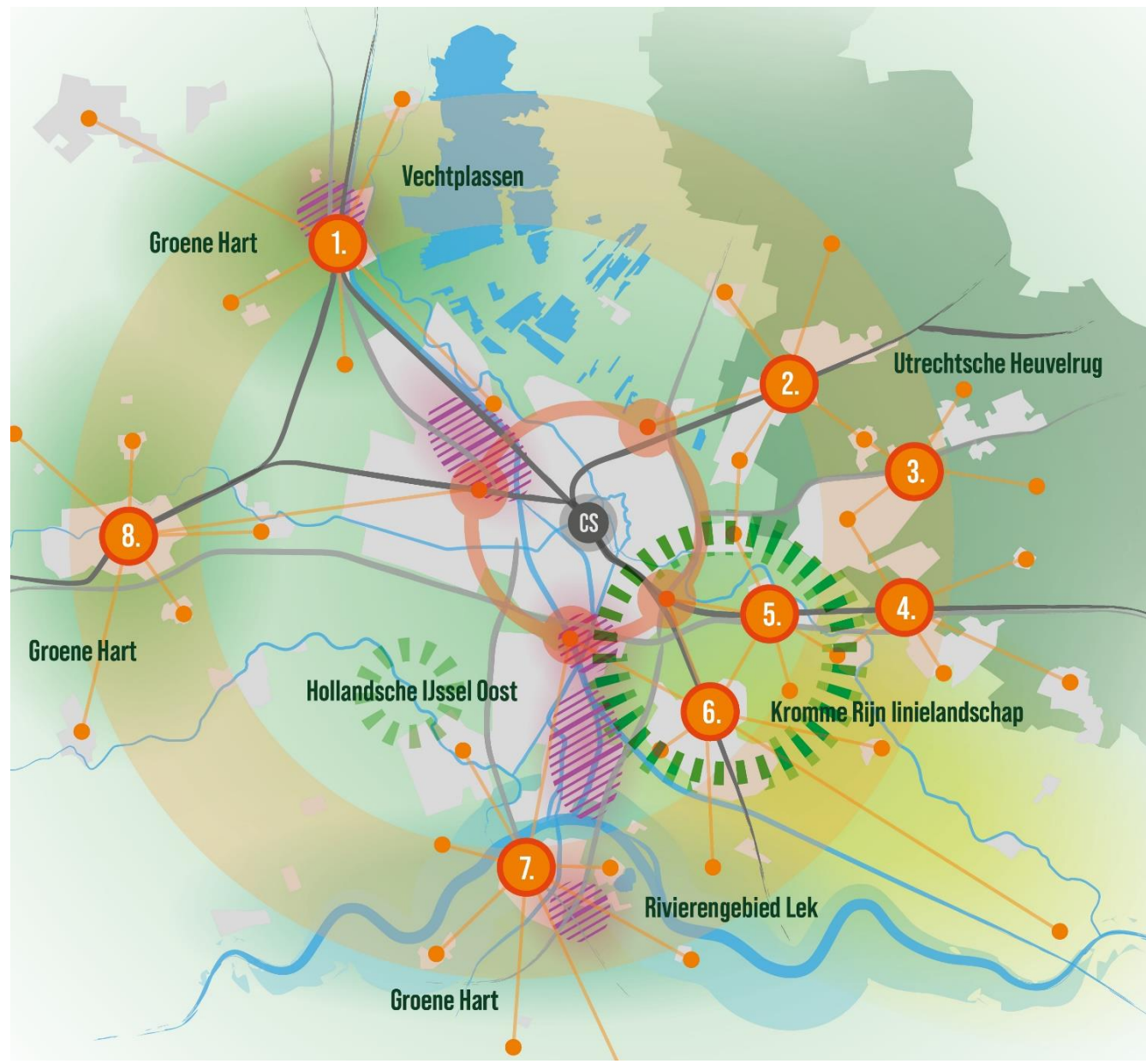
Gebiedsonderzoeken Metropoolpoorten (U Ned 2022):

- Samenhang Regiopoorten en metropoolpoorten:
- > Bijdrage verstedelijking regio
  - > Samen stedelijk landschappelijke netwerk in hart van Nederland
  - > Sterke programmatische samenhang
  - > Onderdeel regionaal fietsnetwerk



# Resultaat 2022

Regiopoorten zijn gebieden waar de aanwezigheid van een NS station en/of overstap naar bus er toe leiden dat je met relatief weinig dure ingrepen toch veel woningen en werkgelegenheid kan toevoegen



# Uniek profiel per regiopoort

- Uit te werken thema's zijn wonen, werken, groen, mobiliteit en energie
- We doen gezamenlijk onderzoek, wat een basis biedt voor lokale planvorming en besluiten van U Ned partners

1. Profiel Regiopoort  
**BREUKELEN**



2. Profiel Regiopoort  
**BILTHOVEN**



3. Profiel Regiopoort  
**ZEIST-NOORD**



4. Profiel Regiopoort  
**DRIEBERGEN-ZEIST**



5. Profiel Regiopoort  
**BUNNIK**



6. Profiel Regiopoort  
**HOUTEN**



7. Profiel Regiopoort  
**VIANEN**



8. Profiel Regiopoort  
**WOERDEN**



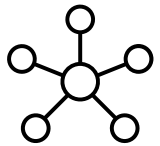


# Regiopoorten in 2023

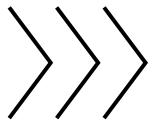
Gezamenlijk formuleren van een Ontwikkelstrategie met daarin



gebiedsuitwerkingen op hoofdlijnen tot 2030 en 2040



mobiliteitsprofielen voor het collectief als per poort



faserings, financierings en governance voorstel



advies per poort hoe gebiedsontwikkeling te versnellen

# Vragen?



U Ned